

## Guide : Installation de Belarc Advisor

**Contactez-nous pour toutes questions**

 [cTIC@cegepgranby.qc.ca](mailto:cTIC@cegepgranby.qc.ca)

 1234 /  C232-1



**Cégep de Granby  
Haute-Yamaska**

[www.cegepgranby.qc.ca](http://www.cegepgranby.qc.ca)

235, rue Saint-Jacques  
C.P. 7000, Granby, Québec J2G 9H7



## Téléchargement de l'application

- ◆ Sur le site du Service Informatique, sous la rubrique Techniques Informatique, cliquez sur «**BELARC ADVISOR**».
- ◆ Sélectionnez le «**Bureau**» comme destination de téléchargement.

## Installation du logiciel

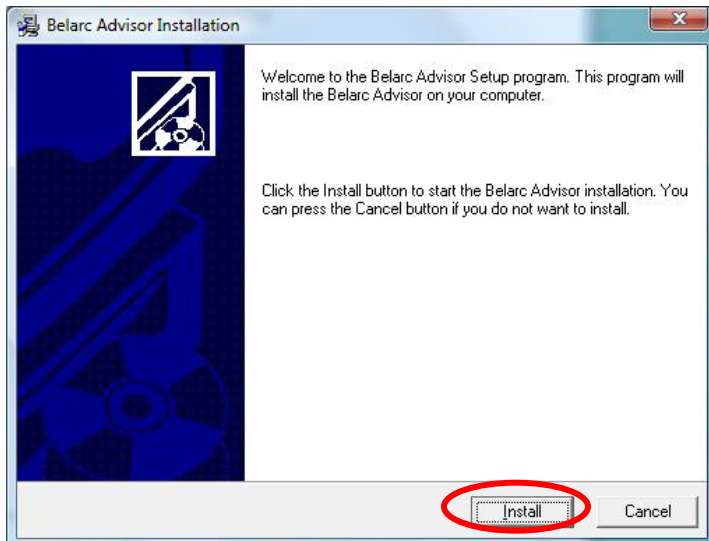
- ◆ Positionnez-vous sur le «**BUREAU**»



- ◆ Exécutez le fichier (double-cliquez) :



- ◆ Cliquez

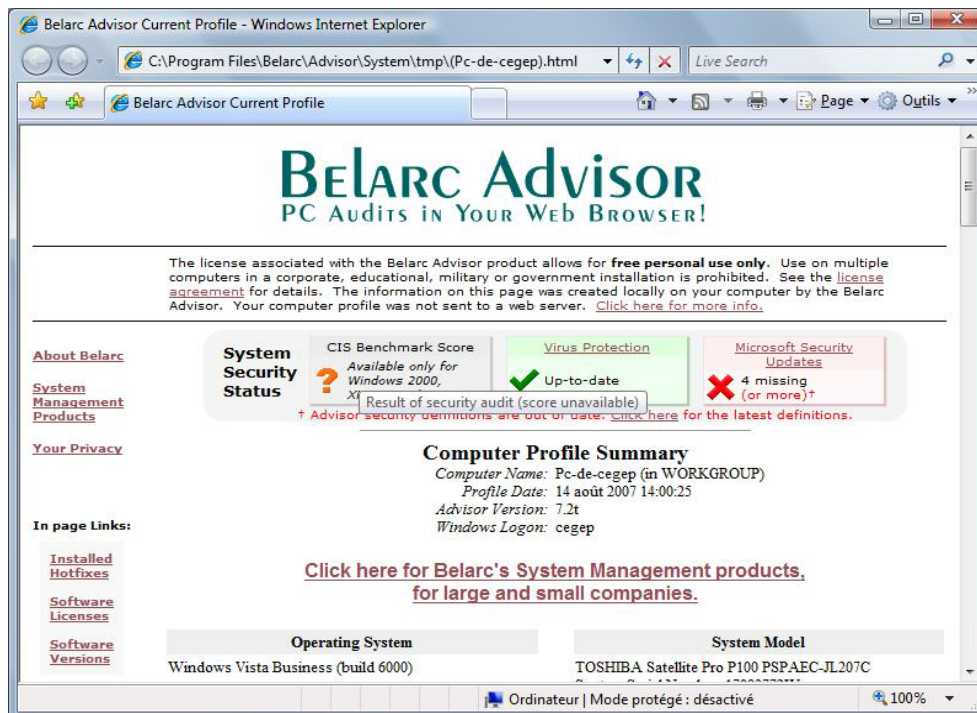


I Agree

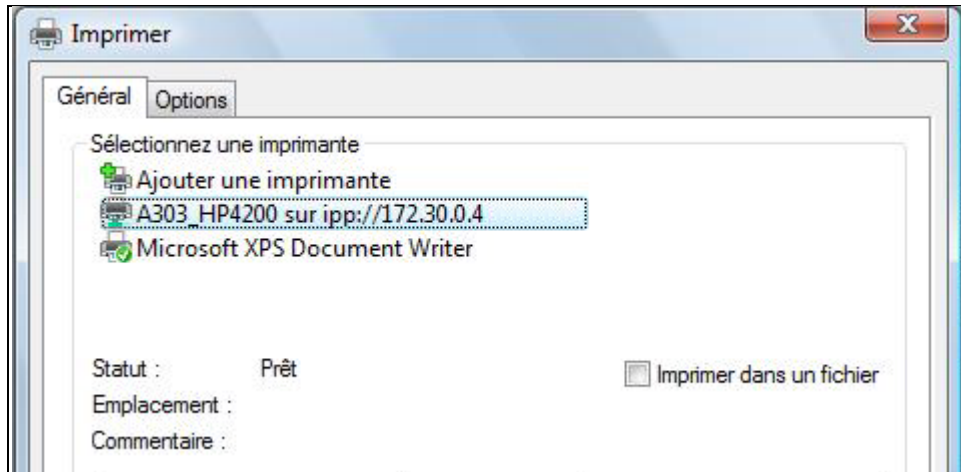
◆ Choisissez



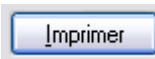
◆ Voici le résultat :



- ◆ Imprimez la page qui s'affiche. Elle contient toutes les informations concernant votre ordinateur.
  - Enfoncez la touche <Ctrl> et appuyez sur la lettre P
  - Cliquez sur l'imprimante **A303\_HP4200 sur ipp://172.30.0.4**



- Puis cliquez



\*\*\*\*\*