




## TABLE DES MATIÈRES

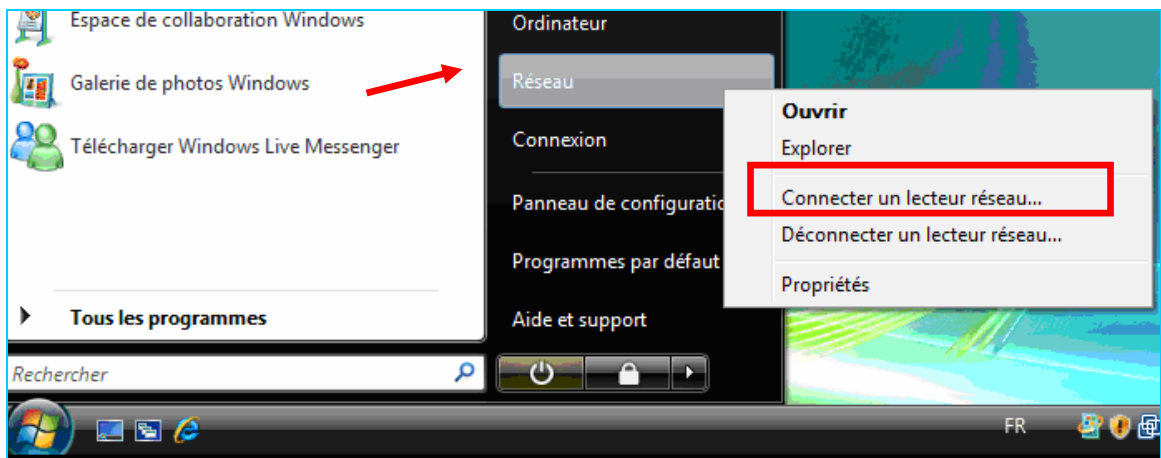
	Page
<b>NOTE</b>	<b>2</b>
<b>CONNEXION D'UN LECTEUR RÉSEAU</b>	<b>2</b>
<b>DÉCONNEXION D'UN LECTEUR RÉSEAU</b>	<b>5</b>
<b>ANNEXE 1</b>	<b>6</b>
TÉLÉCHARGEMENT DE L'APPLICATION	6

### Note

Cette procédure s'applique seulement si vous êtes à l'intérieur du Cégep.

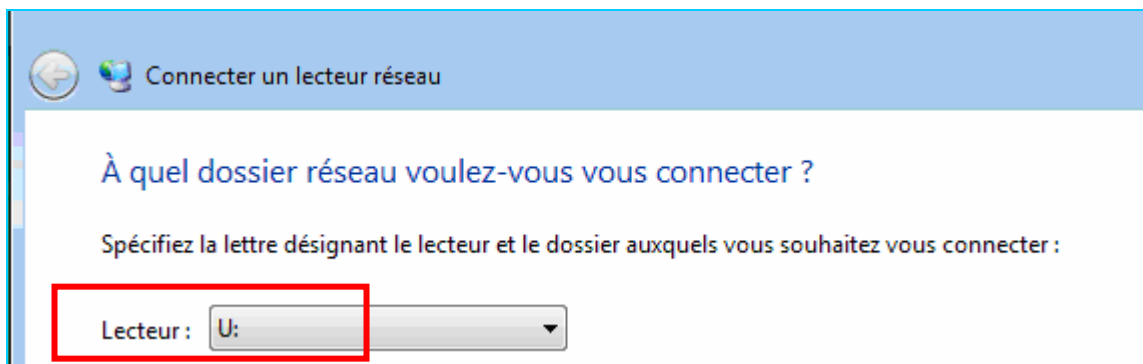
### Connexion d'un lecteur réseau

- ◆ Cliquez sur .
- ◆ Sélectionnez dans le menu déroulant **> Réseau**.
- ◆ Clic droit **>Connecter un lecteur réseau**.

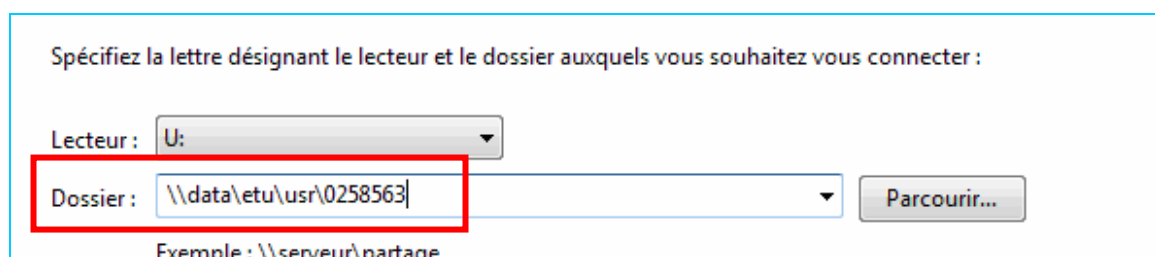


## Connexion d'un lecteur réseau Système d'exploitation : Windows Vista

- ◆ Sélectionnez un lecteur disponible à partir de la lettre H :

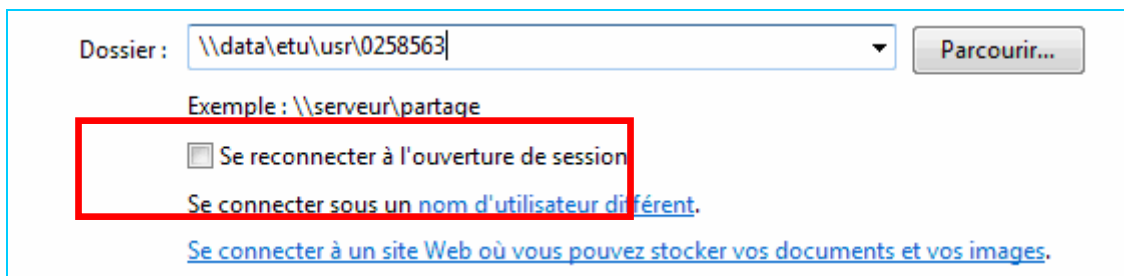



- ◆ Entrez le dossier :
  - ◇ Si vous êtes enseignant : [\\data\users\data\vote\\_login](#)
    - Vous aurez accès aux dossiers partagés avec les étudiants.
  - ◇ Si vous êtes enseignant : [\\data\users\profs\vote\\_login](#)
    - Vous aurez accès à votre dossier personnel.
  - ◇ Si vous êtes étudiant : [\\data\etu\usr\vote\\_login](#)
    - Vous aurez accès à votre dossier personnel.
  - ◇ Si vous êtes étudiant et que vous désirez avoir accès au dossier de partage de votre enseignant : [\\data\users\data\login\\_de\\_votre\\_enseignant](#).

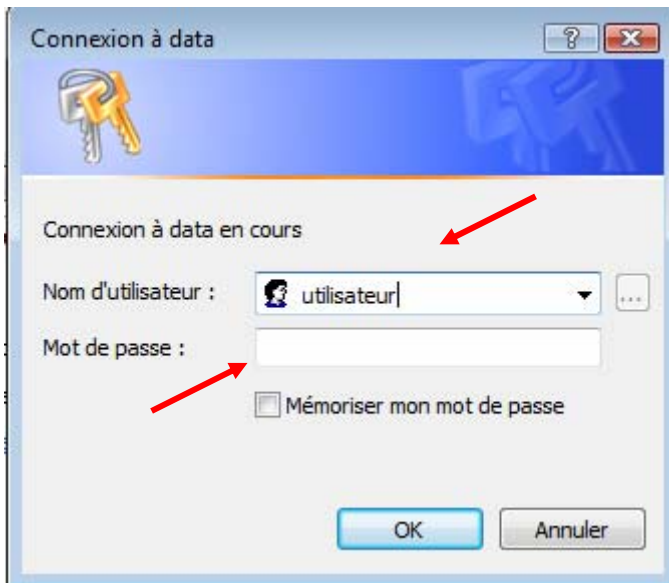


## Connexion d'un lecteur réseau Système d'exploitation : Windows Vista

- ◆ Pour l'instant ne pas cliquer sur « **Se reconnecter à l'ouverture de session** ».



- ◆ Cliquez sur  une fois l'information complétée.
- ◆ Entrez votre nom d'utilisateur ainsi que votre mot de passe du réseau du Cégep.



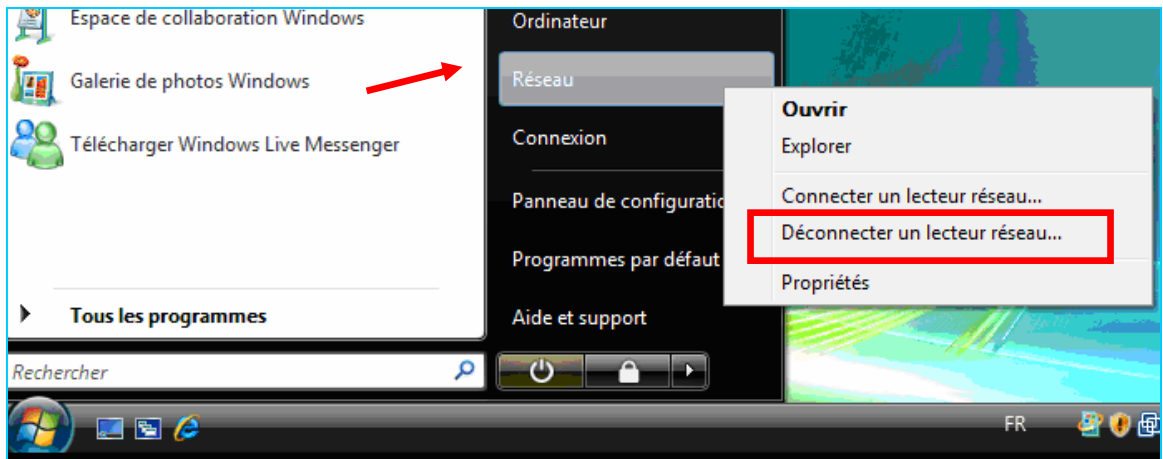
- ◆ Une fois l'information complétée, cliquez sur .

Si la **fenêtre d'authentification apparaît une seconde** fois, validez si vous avez bien entré l'information **sinon passez à l'annexe1**.

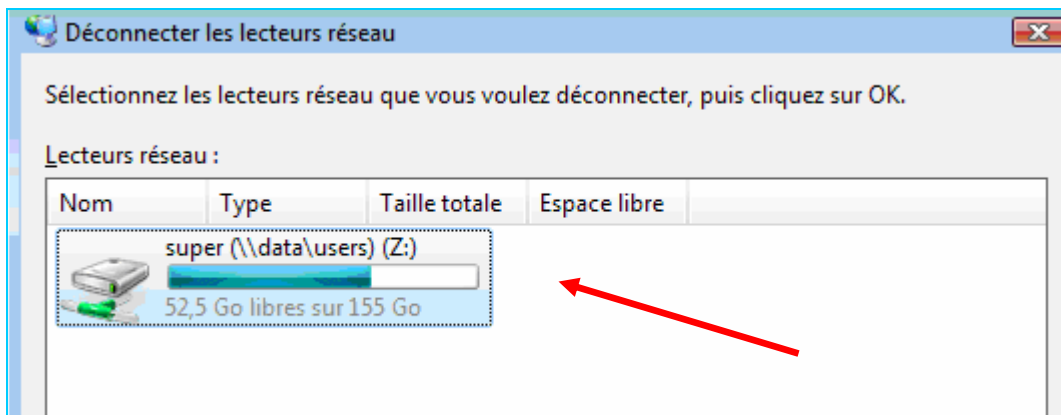
- ◆ Une nouvelle fenêtre s'ouvrira avec l'accès à vos données réseau.

### Déconnexion d'un lecteur réseau

- ◆ Cliquez sur .
- ◆ Sélectionnez dans le menu déroulant > **Réseau** > **Déconnecter un lecteur réseau**.



- ◆ Cliquez sur le lecteur.



- ◆ Cliquez .

## Annexe 1

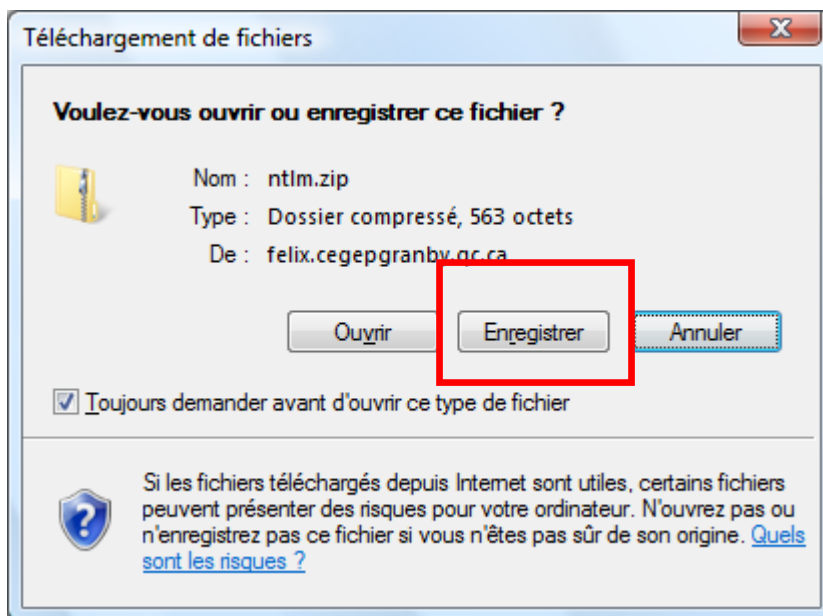
Si vous n'arrivez pas à vous connecter, le niveau d'authentification « LAN Manager » doit être modifié.

**Le Cégep de Granby n'est pas responsable des dommages qui pourraient être engendrés par cette modification.**

---

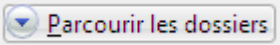
## Téléchargement de l'application

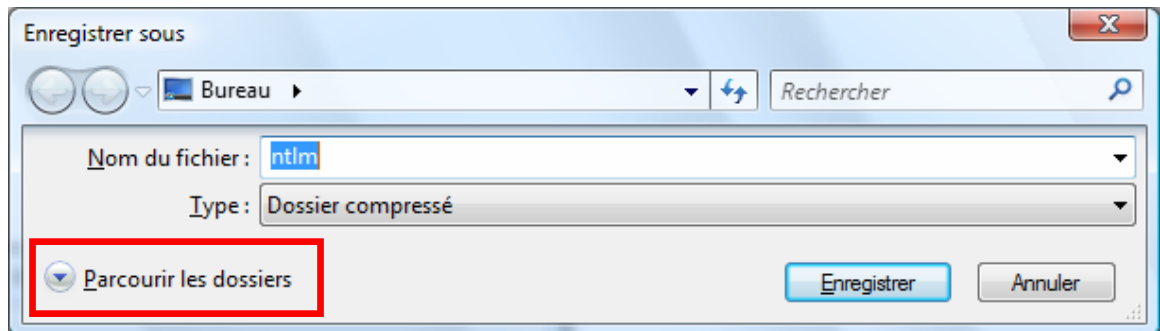
- ◆ Sur le site du Service Informatique, sous la rubrique Techniques Informatique, cliquez sur Registre NTLM. (<http://www.cegepgranby.qc.ca/si>)
- ◆ La boîte «**Téléchargement de fichiers**» s'ouvre.



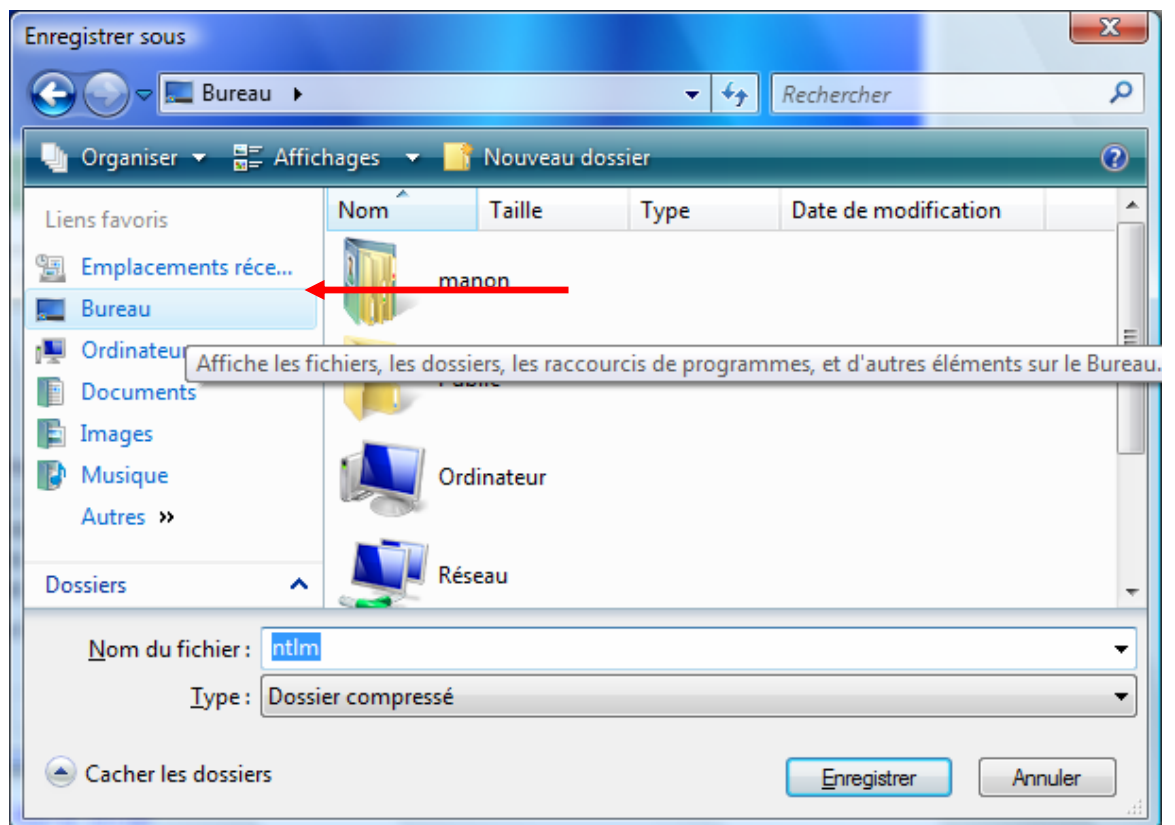
- ◆ Sélectionnez 




- ◆ Cliquez sur 

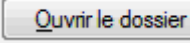


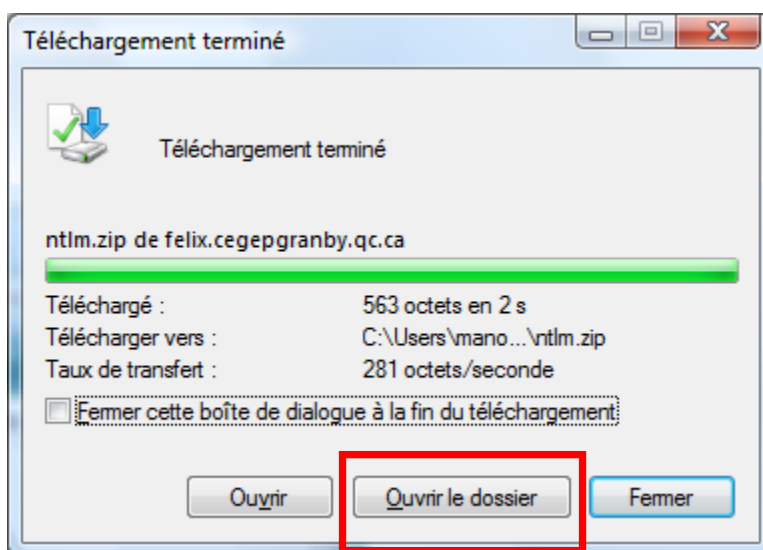
- ◆ Cliquez sur « **Bureau** » dans la zone « liens favoris ».



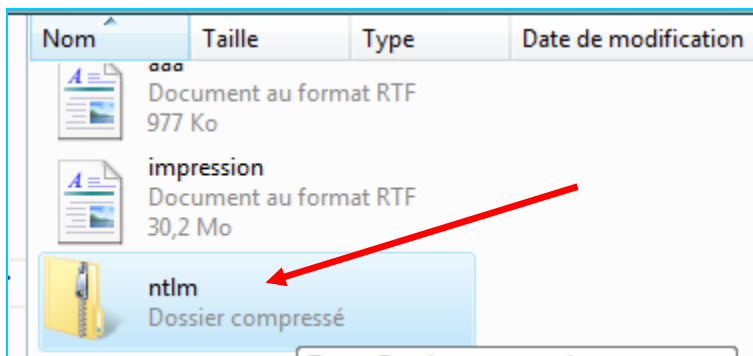
## Connexion d'un lecteur réseau Système d'exploitation : Windows Vista

- ◆ Cliquez .

- ◆ Une fois le téléchargement terminé, cliquez .



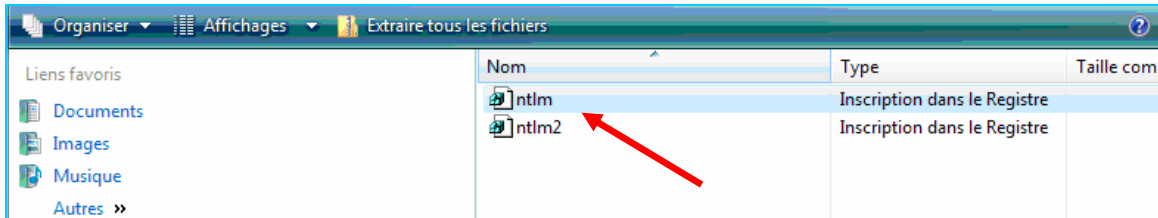
- ◆ Double cliquez sur le dossier compressé « **NTLM** ».



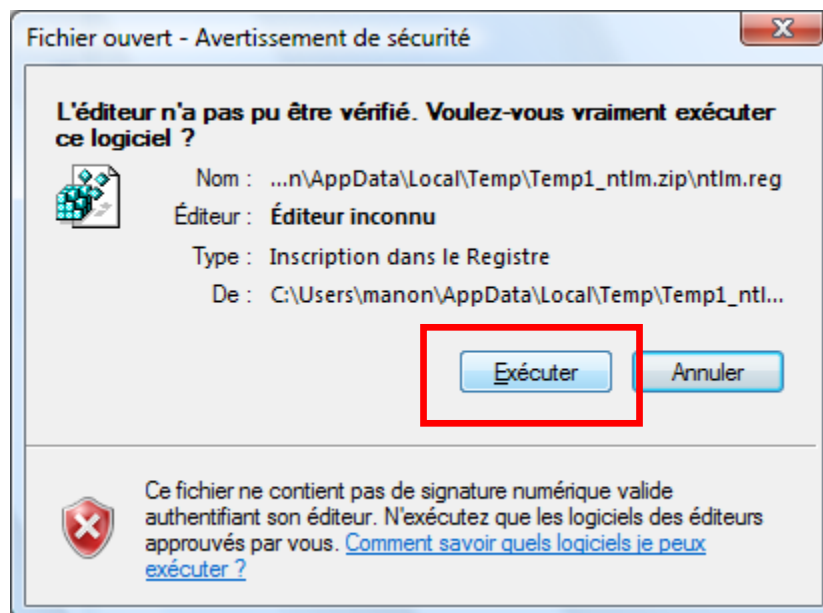


## Connexion d'un lecteur réseau Système d'exploitation : Windows Vista

- ◆ Double cliquez le fichier « ntlm ».



- ◆ Cliquez

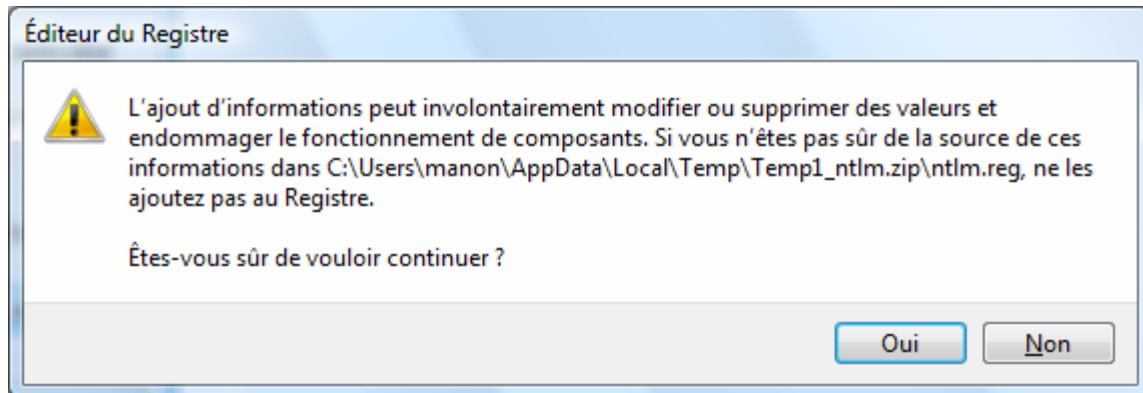


- ◆ Si vous avez la fenêtre « **Windows a besoin de votre autorisation pour continuer** », cliquez « **continuer** ».



- ◆ Cliquez

Oui



- ◆ Cliquez

OK

