



TABLE DES MATIÈRES

	Page
CORRECTIFS POUR WINDOWS VISTA	2
TÉLÉCHARGEMENT DES CORRECTIFS POUR VISTA	2
INSTALLATION DES CORRECTIF POUR VISTA	2
INSTALLATION D'UNE IMPRIMANTE	5
<i>Annexe 1 : Installation du client iPrint</i>	10



Correctifs pour Windows Vista

Si le Service Pack 1 pour Windows Vista est installé sur votre poste, passez à l'étape « Installation d'une imprimante ».

Téléchargement des correctifs pour Vista

- ◆ Sur le site du Service Informatique, sous la rubrique Techniques Informatique, cliquez sur KB iPrint pour Vista. (<http://www.cegepgranby.qc.ca/si>)
- ◆ Sélectionnez le « Bureau » comme destination de téléchargement.

Installation des correctif pour Vista

- ◆ Positionnez-vous sur le « BUREAU »



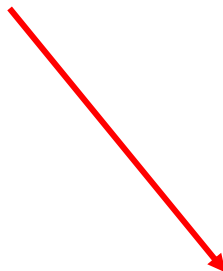
- ◆ Exécutez le fichier (double-cliquez)



- ◆ Ouvrez le dossier

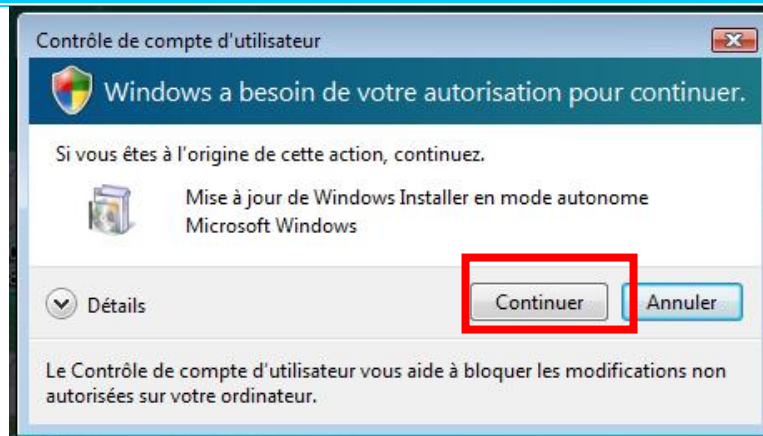


- ◆ Exécutez le fichier
- ◆ Si vous avez cette fenêtre, cliquez

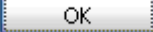


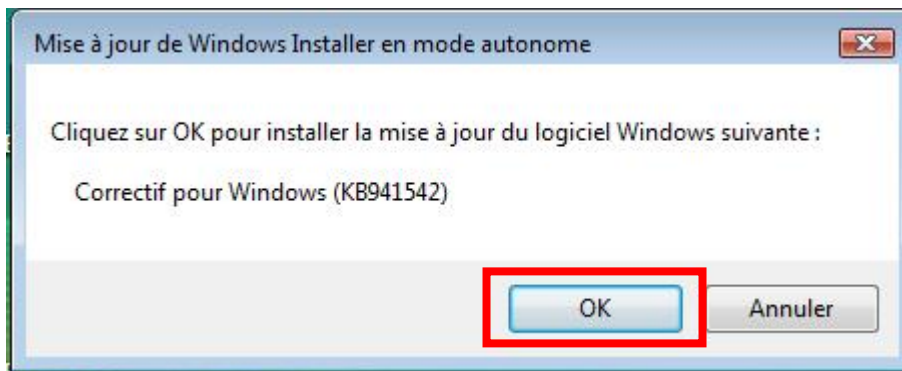


Installation d'une imprimante Système d'exploitation : Windows Vista



◆

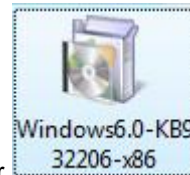
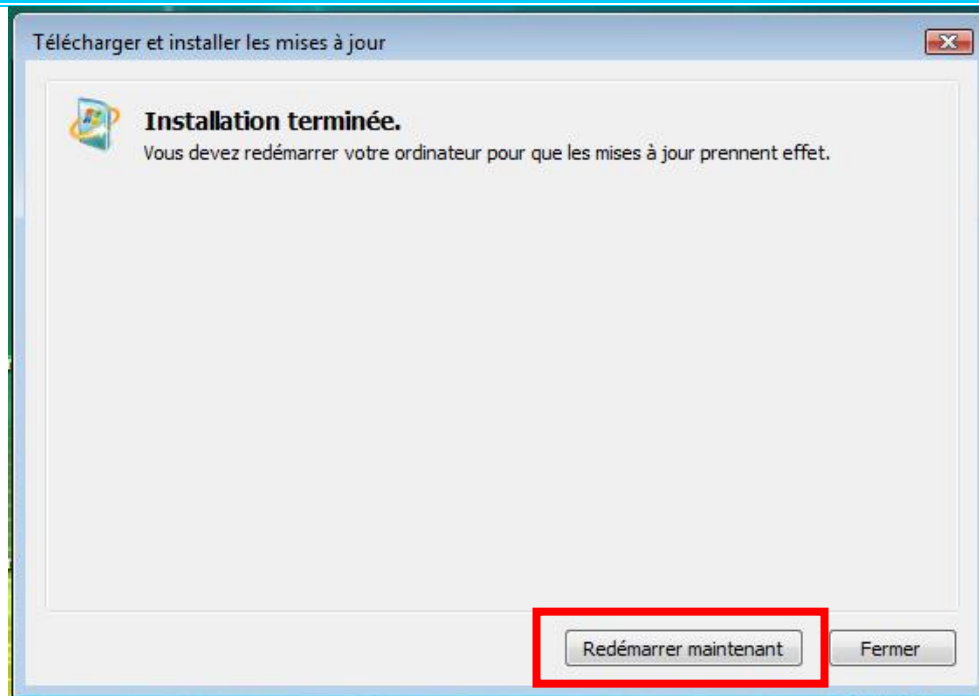
- ◆ Cliquez  à cette fenêtre.



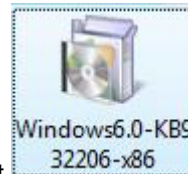
- ◆ Lorsque l'installation est terminée, cliquez .



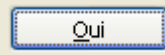


Installation d'une imprimante Système d'exploitation : Windows Vista



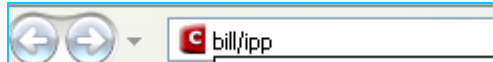
- ◆ Répétez l'opération avec le fichier  sans toutefois redémarrer.



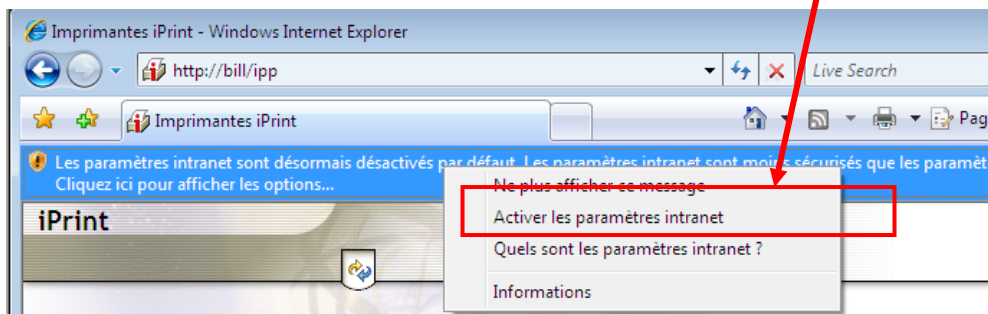
- ◆ Supprimez l'icône  et  du bureau.
 - Clic droit sur l'icône.
 - Sélectionnez « Supprimer »
 - Cliquez  pour confirmer.

Installation d'une imprimante

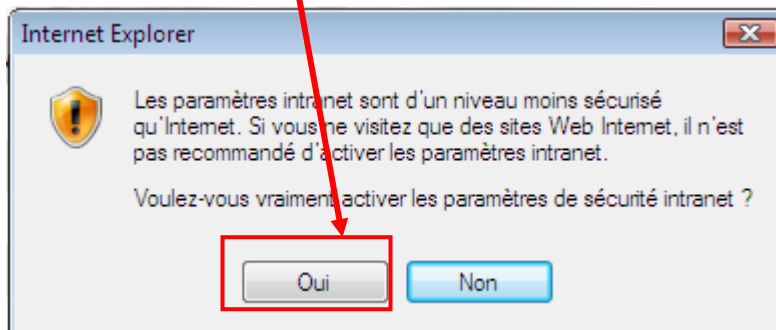
- ◆ Démarrez Internet explorer.
- ◆ Pour les usagers du réseau de la pédagogie, tapez l'adresse: **bill/ipp**



- ◆ Si vous avez un avertissement, activez les paramètres intranet :



- ◆ Cliquez



Vous pourrez réactiver les paramètres intranet après l'installation des imprimantes si vous le désirez.



Installation d'une imprimante Système d'exploitation : Windows Vista

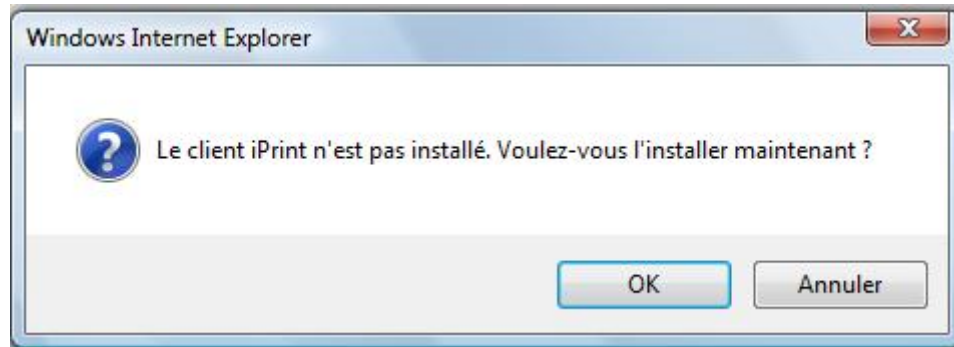
- ◆ Cliquez le lien correspondant à l'imprimante que vous désirez installer.



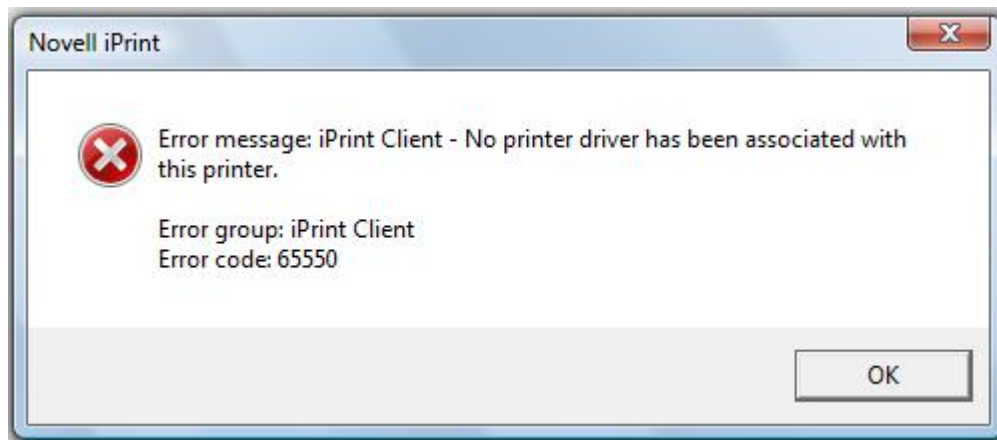


Installation d'une imprimante Système d'exploitation : Windows Vista

Si la fenêtre suivante apparaît, vous devez vous rendre à « ***l'annexe 1: installation du client iPrint*** » et poursuivre à l'étape 2.



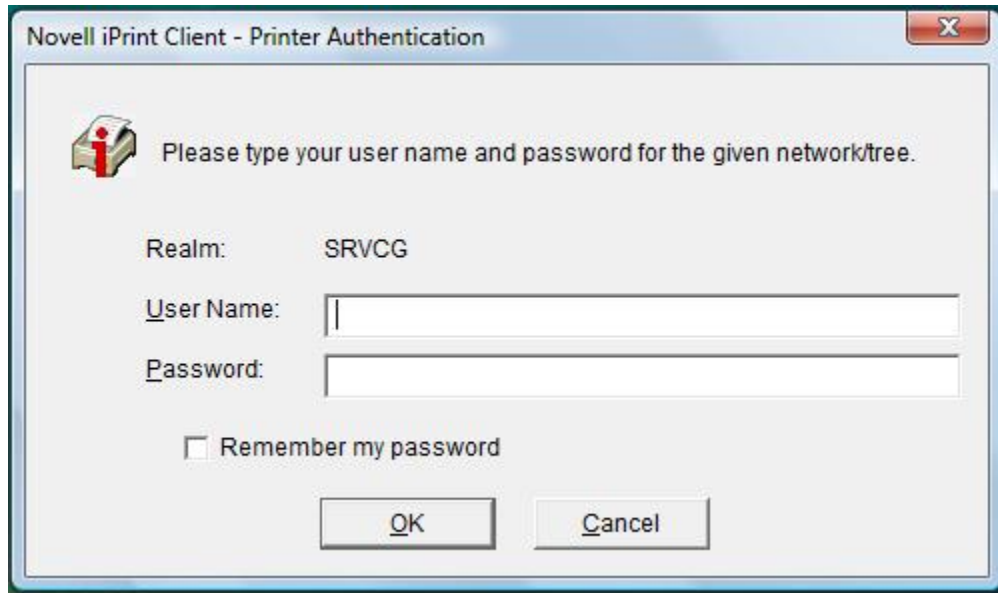
Si la fenêtre suivante apparaît, ***vous n'avez pas choisi la bonne imprimante.*** Sélectionnez une autre imprimante.

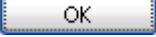
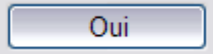


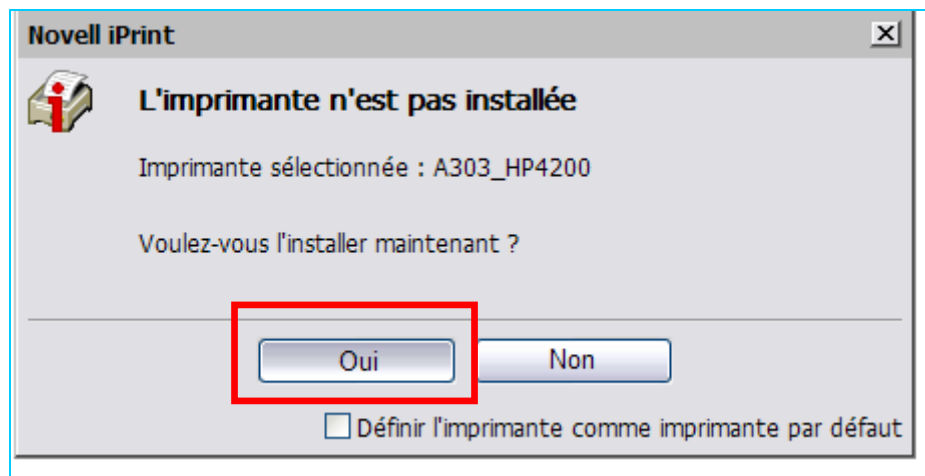


Installation d'une imprimante Système d'exploitation : Windows Vista

- ◆ Complétez la fenêtre « **Authentification de l'imprimante** ». Le nom d'utilisateur et le mot de passe correspondent à votre connexion au réseau du Cégep.



- ◆ Cliquez  une fois l'information complétée.
- ◆ Cliquez  pour installer l'imprimante.



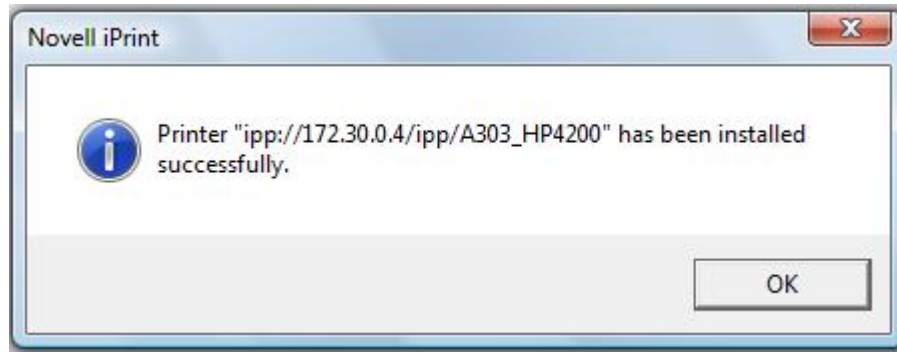


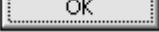
Installation d'une imprimante Système d'exploitation : Windows Vista

- ◆ La fenêtre « **iPrint Printer Installation** » apparaît :



- ◆ Cette fenêtre indique que l'installation est terminée.

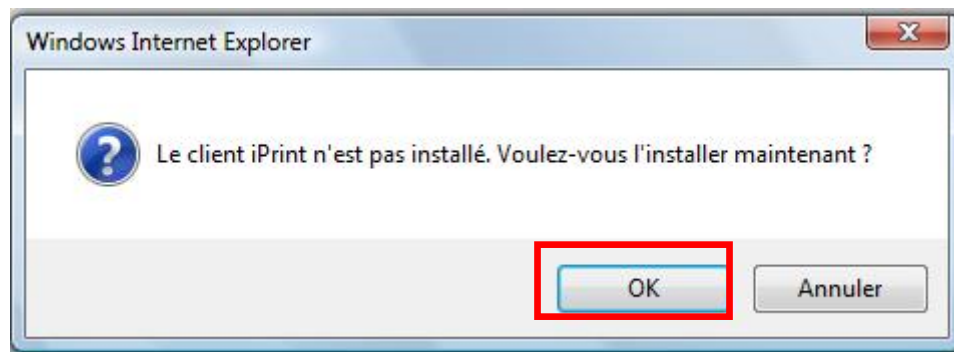


- ◆ Cliquez .
- ◆ Fermez votre fureteur.
- ◆ Vous pouvez maintenant utiliser cette imprimante.



Annexe 1 : Installation du client iPrint

- ◆ Cliquez  pour installer le client iPrint.




- ◆ La page suivante apparaît, cliquez le lien « **Installez le client iPrint** ».

iPrint Client Installation


Comment installer le client iPrint sous Windows

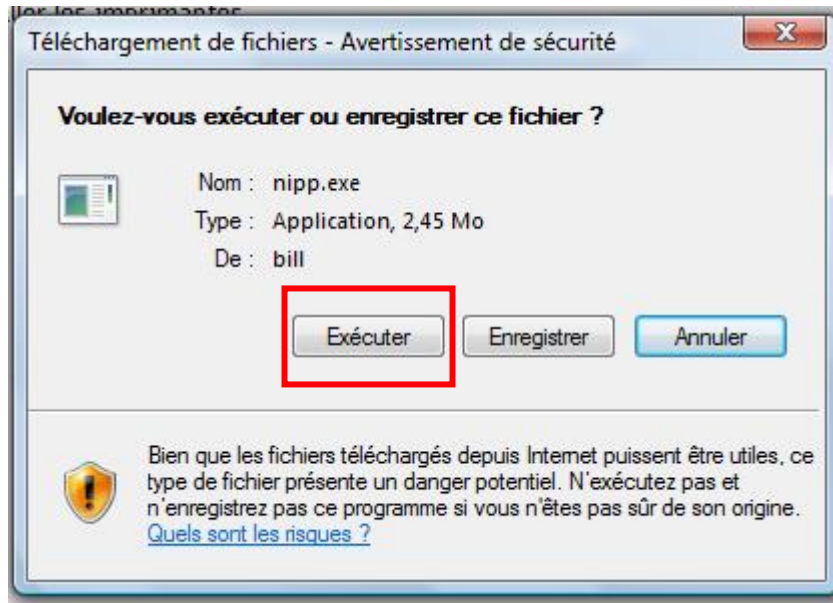
Suivez la procédure ci-dessous pour installer le client:

1. Cliquez sur le lien ci-dessous pour installer le client iPrint. Si vous y êtes invité, enregistrez le client sur votre poste de travail, puis double-cliquez sur le client pour l'installer.

2. Fermez et relancez toutes les instances de votre navigateur Web avant d'installer les imprimantes.

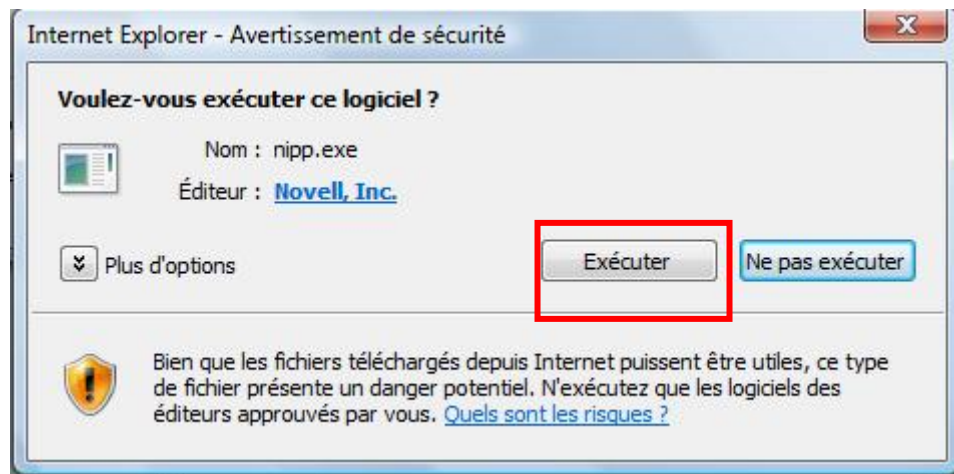


Installation d'une imprimante Système d'exploitation : Windows Vista

- ◆ Cliquez  .



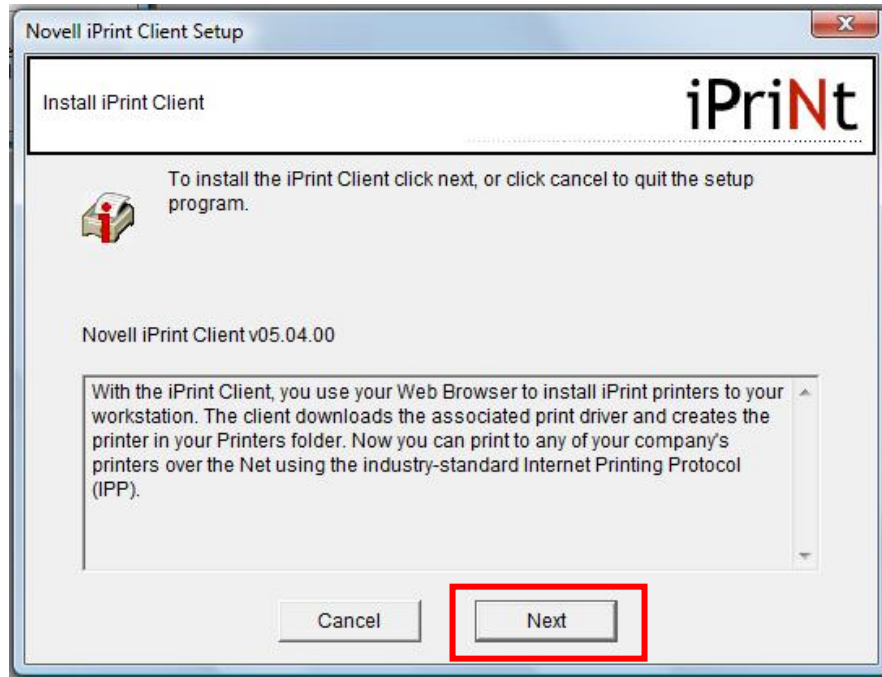
- ◆ Cliquez  à la fenêtre « Avertissement de sécurité ».



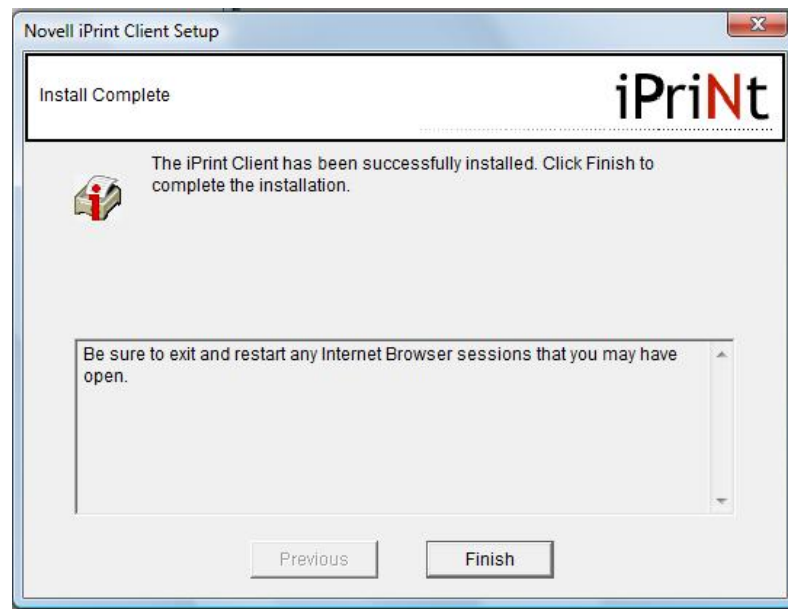


Installation d'une imprimante Système d'exploitation : Windows Vista

- ◆ Cliquez  pour débuter l'installation.



- ◆ Une fois l'installation terminée, cliquez .





Installation d'une imprimante Système d'exploitation : Windows Vista

- ◆ Fermez votre navigateur.
- ◆ Retournez à la section « *Installation d'une imprimante* » de ce document.