



TABLE DES MATIÈRES

	Page
CONNEXION AU RÉSEAU SANS FIL	2
POUR DÉCONNECTER DU RÉSEAU SANS FIL	5

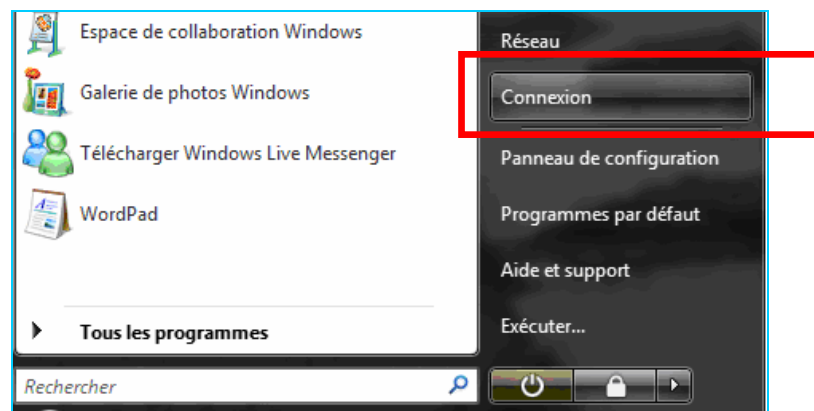


Connexion au réseau sans fil

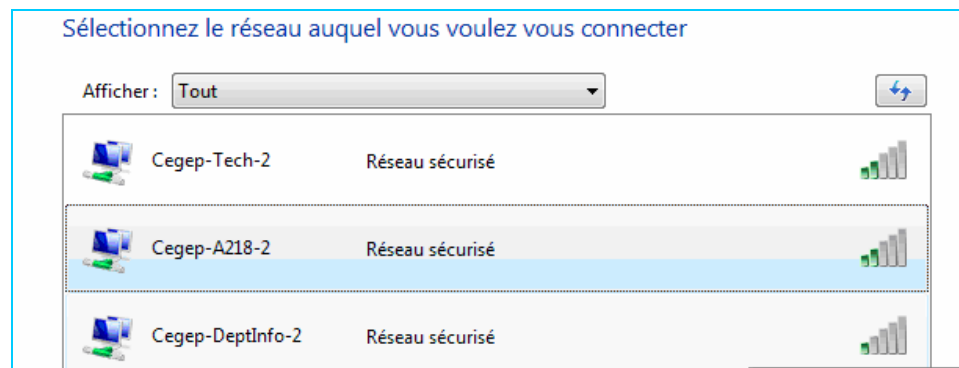
Avant de commencer, assurez-vous que l'interrupteur de réseau sans-fil est à la position « ON » sur votre ordinateur portable.

- ◆ Cliquez sur 

- ◆ Cliquez sur 



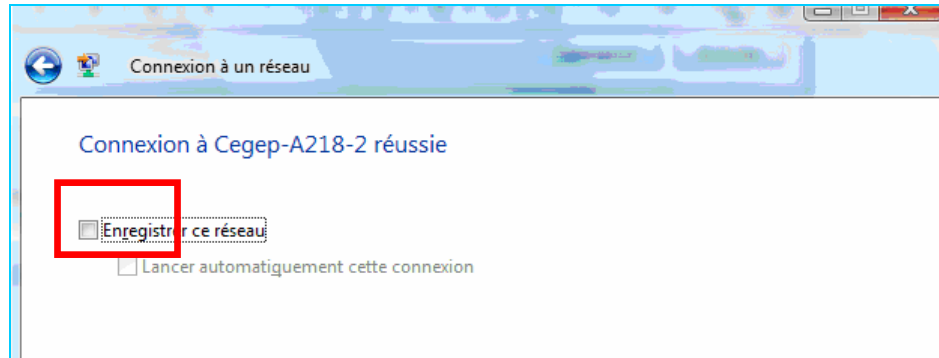
- ◆ Tous les réseaux sans fil qui sont à la portée de votre carte et qui peuvent être détectés vous seront présentés.



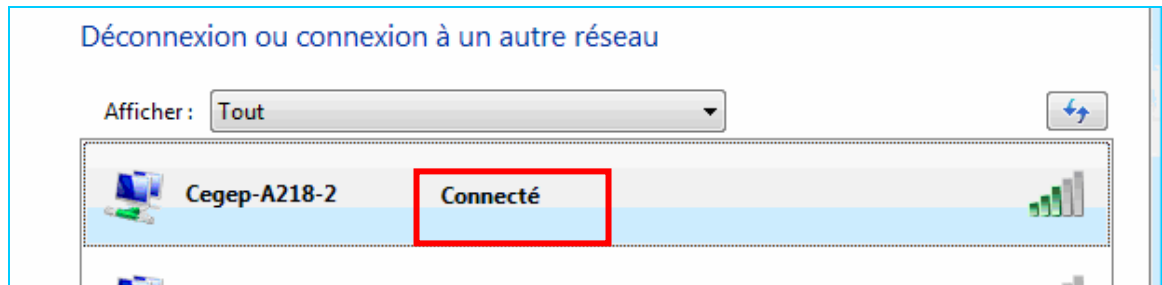


Connexion réseau sans fil Système d'exploitation : Windows Vista

- ◆ Décochez la case « **Enregistrer ce réseau** ».



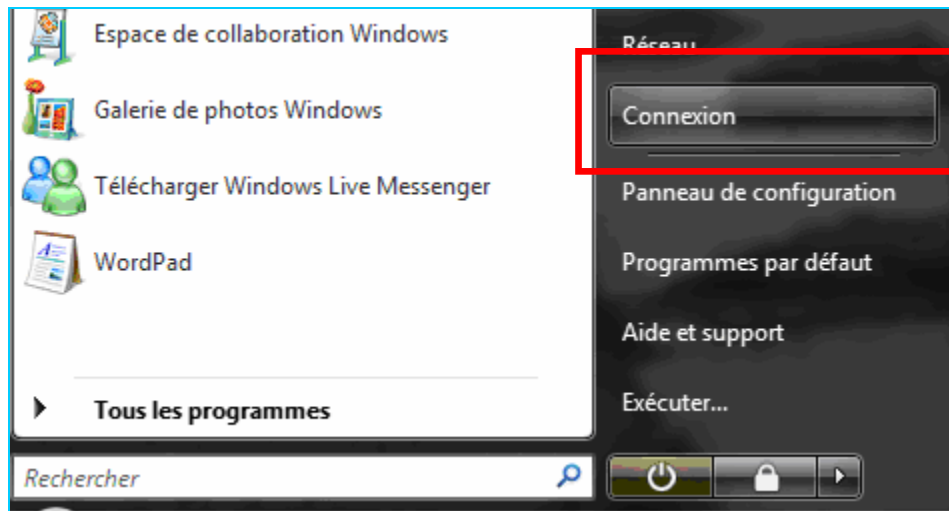
- ◆ Une fois que la connexion réseau est établie avec succès, l'état de celle-ci sera à « **connecté** ».



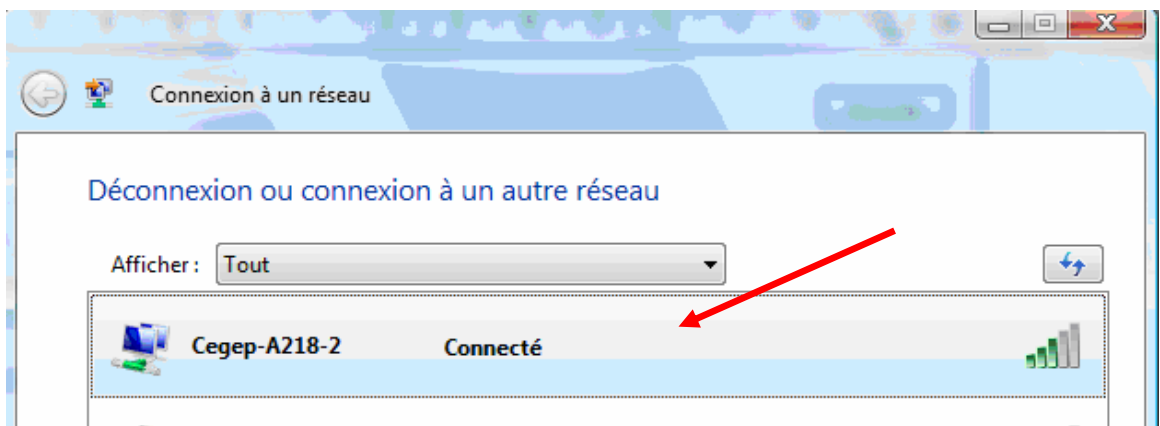


Pour déconnecter du réseau sans fil

- ◆ Cliquez sur  .
- ◆ Cliquez sur  .



- ◆ Cliquez sur l'élément affichant « **connecté** »





Connexion réseau sans fil Système d'exploitation : Windows Vista

- ◆ Cliquez en bas à droite.
- ◆ Vous devriez avoir la fenêtre avec la message « Déconnecté de .. ».

