

Guide : Utilisation Lanschool 7

Document optimisé pour la version 7.3.0.1

Utilisation de Lanschool pour diffusion sur les ordinateurs d'un laboratoire informatique.

Contactez-nous pour toutes questions

 cTIC@cegepgranby.qc.ca

 1234 /  C232-1



**Cégep de Granby
Haute-Yamaska**

www.cegepgranby.qc.ca

235, rue Saint-Jacques
C.P. 7000, Granby, Québec J2G 9H7

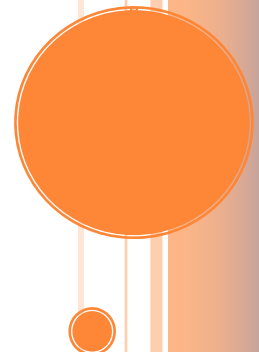


Table des matières

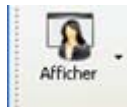
UTILISATION DE LANSCHOOL POUR LA DIFFUSION	3
DIFFUSION DE L'ORDINATEUR MAITRE A TOUS LES ORDINATEURS DU LABORATOIRE	3
<i>Modifier le curseur en crayon</i>	3
DIFFUSION SUR UNE SELECTION D'ORDINATEURS SEULEMENT	4
DIFFUSION AVEC LES COULEURS EXACTES	4
ARRETER LA DIFFUSION	5
CONTROLLER UN ORDINATEUR ETUDIANT A PARTIR DU POSTE MAITRE	5
DIFFUSER L'ECRAN D'UN ETUDIANT A LA CLASSE ENTIERE	6
BLOQUER L'UTILISATION D'INTERNET	6
SAUVEGARDER L'ECRAN D'UN ETUDIANT DANS UN FICHIER	7
ENVOYER UN MESSAGE A UN OU PLUSIEURS ETUDIANTS	8
BLOQUER SEULEMENT L'UTILISATION DES ORDINATEURS PAR LES ETUDIANTS	9
<i>Comment modifier le message sur les écrans gelés</i>	9

UTILISATION DE LANSCHOOL POUR LA DIFFUSION

Diffusion de l'ordinateur maître à tous les ordinateurs du laboratoire

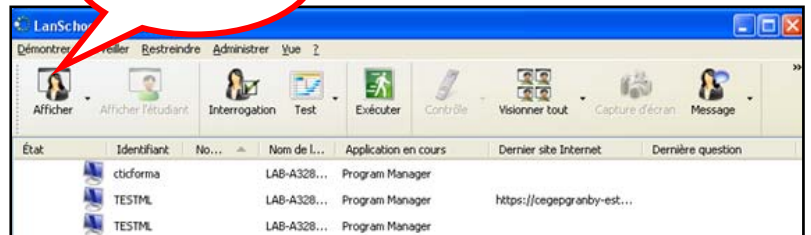
Les ordinateurs sur lesquels vous désirez diffuser doivent être démarrés.

1. Sur la barre des tâches à l'extrême droite, cliquez l'icône



2. Sélectionnez

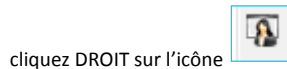
Sélectionnez
« Afficher »



Modifier le curseur en crayon

Il est possible de modifier le pointeur de la souris en crayon durant la diffusion.


1. Pendant la diffusion, sur la barre des tâches à l'extrême droite,



cliquez DROIT sur l'icône

2. Sélectionnez « Dessinez sur l'écran »

3. Une fenêtre avec le titre « Dessiner sur l'écran » s'ouvre et vous êtes en mode crayon

4. Pour retourner en mode curseur, cliquez sur  à droite de cette fenêtre

Sélectionnez
« Dessiner sur
l'écran »



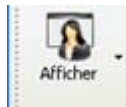
Diffusion sur une sélection d'ordinateurs seulement

Vous pouvez sélectionner un ou une série d'ordinateurs pour la diffusion. Les autres postes de travail pourront continuer de travailler.

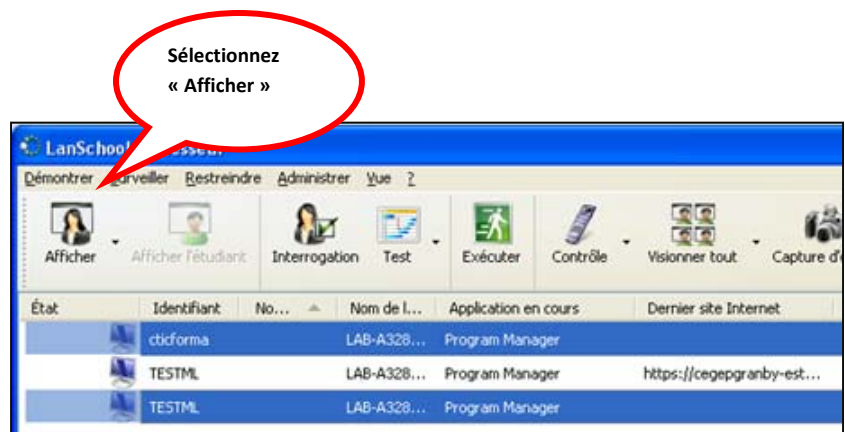
1. Sur la barre des tâches à l'extrême droite, cliquez sur l'icône



2. Sélectionnez les postes désirés avec un cliquer de souris tout en maintenant la touche «CTRL» enfoncée



3. Une fois la sélection terminée, sélectionnez



Diffusion avec les couleurs exactes

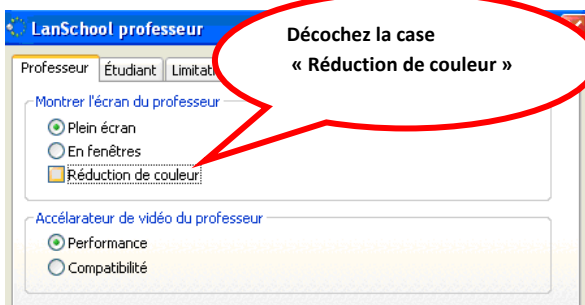
S.V.P Utilisez cette option seulement si les couleurs exactes sont nécessaires à la diffusion. À noter que cette option n'est pas conseillée par Lanschool.

1. Sur la barre des tâches à l'extrême droite, cliquez DROIT sur




l'icône

2. Sélectionnez «Options».
3. Sélectionnez l'onglet «Professeur».
4. Décochez la case «Réduction de couleur».




Arrêter la diffusion

1. Sur la barre des tâches à l'extrême droite, cliquez DROIT sur l'icône  sur l'icône
2. Sélectionnez « **Interrompre l'affichage de l'écran du professeur** »

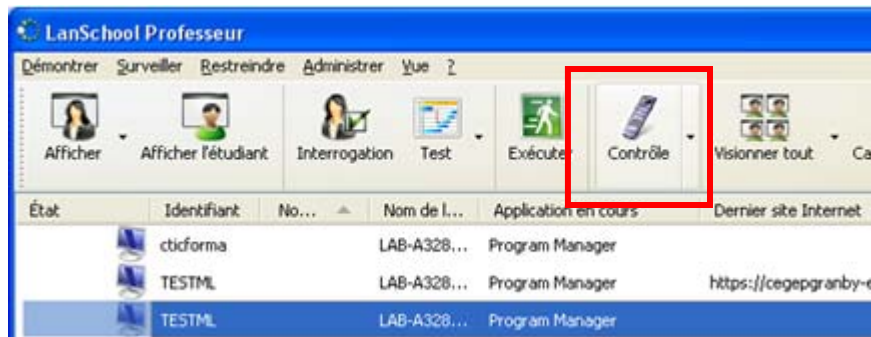


Contrôler un ordinateur étudiant à partir du poste maître

Vous pouvez, à partir du poste maître, prendre le contrôle d'un poste étudiant.

1. Sur la barre des tâches à l'extrême droite, cliquez DROIT sur l'icône  sur l'icône
2. Sélectionnez le poste désiré

3. Sélectionnez 
4. Pour terminer le contrôle à distance, sélectionnez de



Diffuser l'écran d'un étudiant à la classe entière

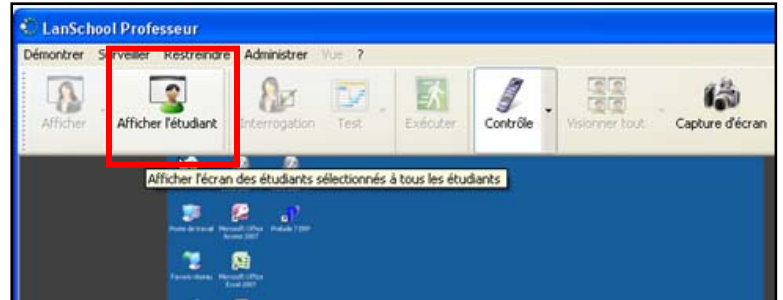
1. Effectuez l'étape « **Contrôle d'un ordinateur étudiant à partir du poste maître** »



2. Sélectionnez



3. Sélectionnez de nouveau pour terminer la diffusion



BLOQUER L'UTILISATION D'INTERNET

Vous pouvez bloquer l'utilisation d'Internet sur les ordinateurs des étudiants

1. Sur la barre des tâches à l'extrême droite, cliquez l'icône



2. Sélectionnez les postes désirés avec un clic de souris tout en maintenant la touche «CTRL» enfoncée

Appuyez sur «CTRL+A» pour tous



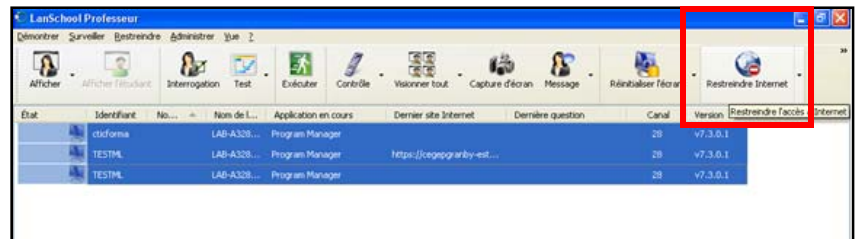
3. Sélectionnez



4. Le signe apparaît à gauche des postes sélectionnés pour indiquer que l'accès à Internet Explorer est bloqué.



5. Sélectionnez de nouveau pour redonner l'accès aux étudiants



SAUVEGARDER L'ÉCRAN D'UN ÉTUDIANT DANS UN FICHIER

1. Sur la barre des tâches à l'extrême droite, cliquez sur

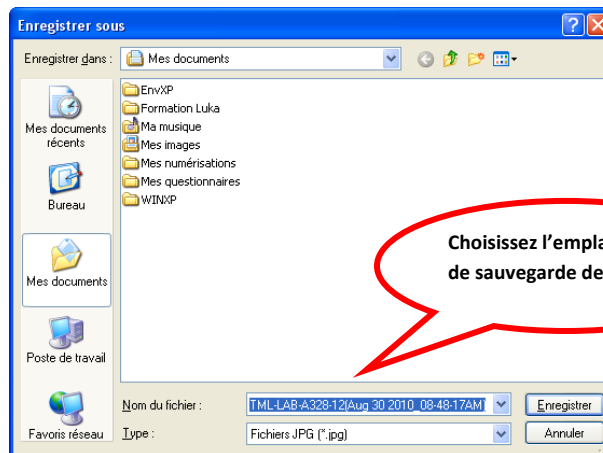
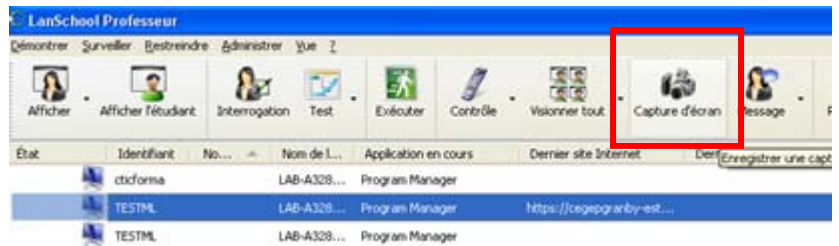


2. Sélectionnez le poste désiré



3. Sélectionnez

4. Choisissez l'emplacement de sauvegarde de l'image



ENVOYER UN MESSAGE À UN OU PLUSIEURS ÉTUDIANTS

1. Sur la barre des tâches à l'extrême droite, cliquez sur

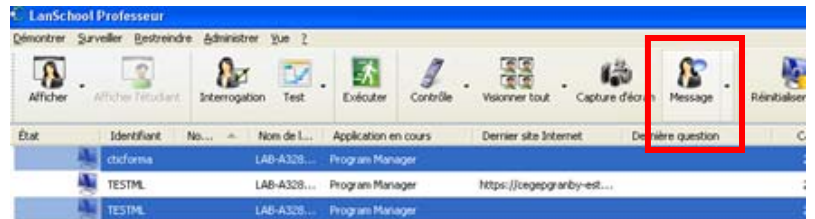


2. Sélectionnez les postes désirés avec un cliques de souris tout en maintenant la touche «CTRL» enfoncée

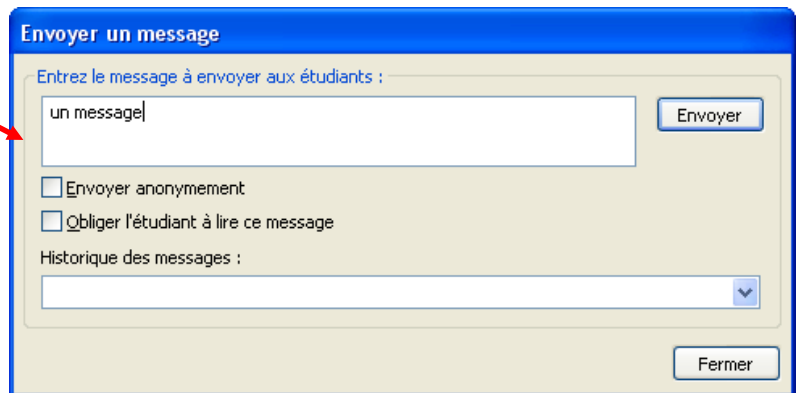
Appuyez sur «CTRL+A» pour tous



3. Sélectionnez



4. Inscrivez le message désiré dans la fenêtre « Entrez le message à envoyer aux étudiant : »



Envoyer un message

Entrez le message à envoyer aux étudiants :

un message|

Envoyer

Envoyer anonymement

Obliger l'étudiant à lire ce message

Historique des messages :

Fermer

BLOQUER SEULEMENT L'UTILISATION DES ORDINATEURS PAR LES ÉTUDIANTS

Il est possible d'empêcher l'utilisation des ordinateurs aux étudiants.

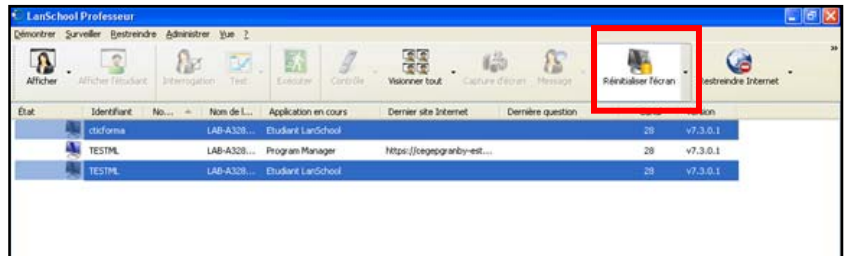
1. Sur la barre des tâches à l'extrême droite, cliquez sur



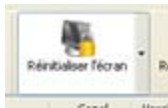
l'icône

2. Sélectionnez les postes désirés avec un clic de souris tout en maintenant la touche «CTRL» enfoncée

Appuyez «CTRL+A» pour tous



3. Sélectionnez



4. Cliquez de nouveau pour redonner le contrôle

Comment modifier le message sur les écrans gelés

Vous pouvez modifier le message qui apparaît sur les postes au moment du blocage. Cette étape doit être faite avant de geler ceux-ci.

1. Sur la barre des tâches à l'extrême droite, cliquez DROIT sur

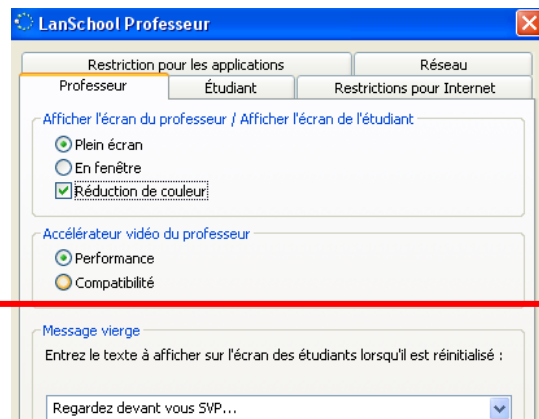


l'icône

2. Sélectionnez «Options»



3. Sélectionnez l'onglet « Professeur »



4. Inscrivez le texte que vous souhaitez afficher sur les écrans dans la case « Message vierge »