



TABLE DES MATIÈRES

	Page
INTRODUCTION	2
ÉTAPES D'UTILISATION	2
PROBLÈMES DE CONNEXION	4
CHANGER DE LOGIN	6
INTERNET EXPLORER 6	6
INTERNET EXPLORER 7	8
NOTES IMPORTANTES	9

Introduction

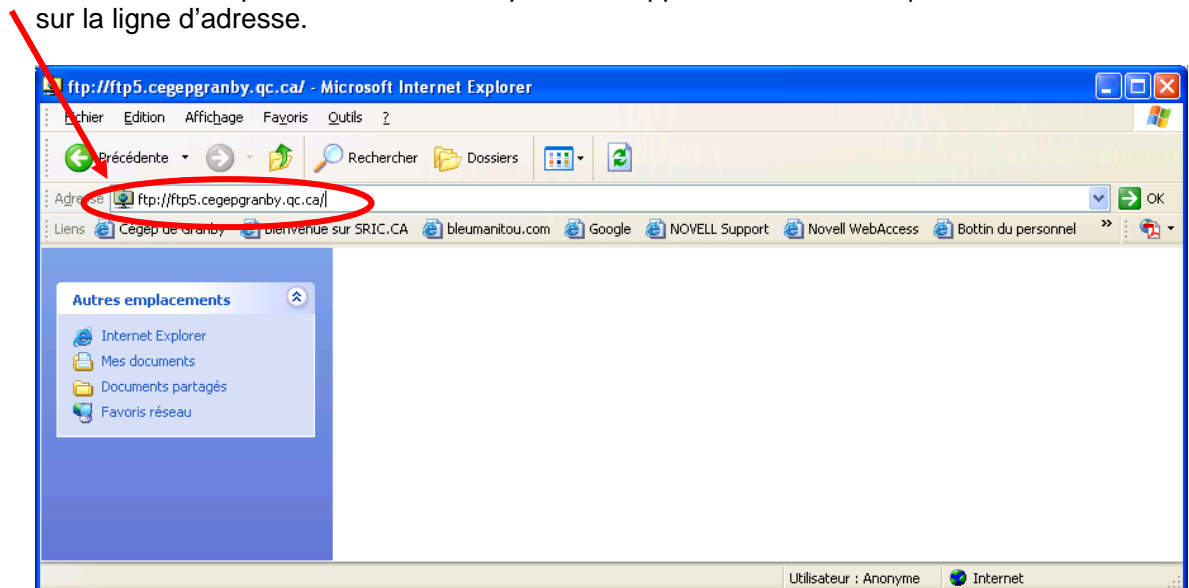
L'accès à votre répertoire personnel du réseau à partir d'un ordinateur situé à l'extérieur du cégep est maintenant possible grâce au mode FTP.

Une connexion FTP permet de se connecter à distance à un serveur de données. Une fois connecté, il est possible de transférer des fichiers du serveur à un ordinateur personnel, et inversement, d'un ordinateur personnel au serveur du cégep.

Cette procédure s'applique avec l'utilisation de « Internet Explorer ».

Étapes d'utilisation

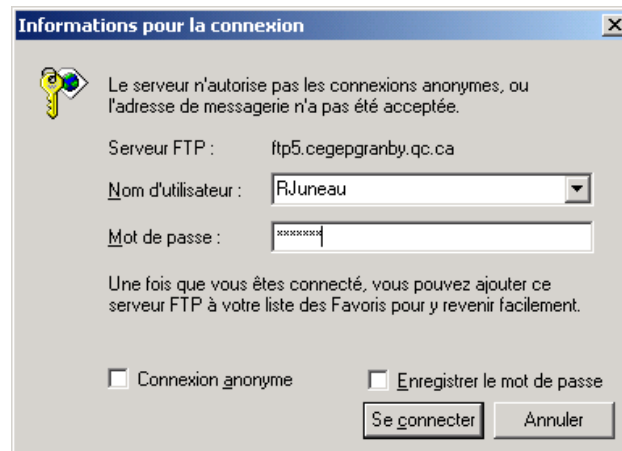
- 1 De votre ordinateur personnel, faire la procédure habituelle pour vous connecter à Internet.
- 2 Une fois branché à votre fournisseur Internet, ouvrir Internet Explorer.
- 3 Taper l'adresse suivante : [ftp5.cegepgranby.qc.ca](ftp://ftp5.cegepgranby.qc.ca) . À noter qu'il n'est pas nécessaire de taper les caractères « ftp:// ». Ils apparaîtront automatiquement sur la ligne d'adresse.



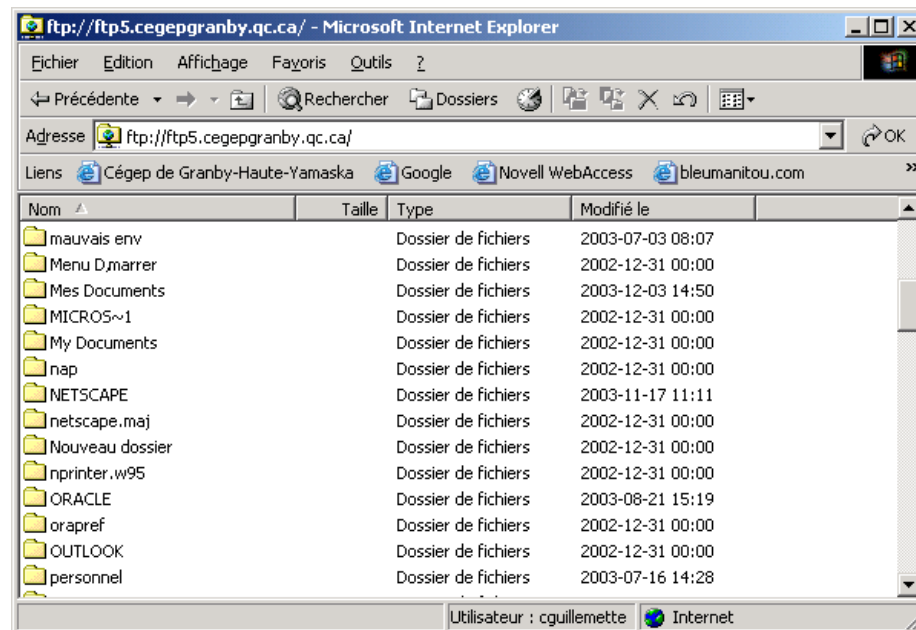


Accès FTP5 via maison Système d'exploitation : Windows

- 4 Pour assurer la sécurité de vos données, vous devrez vous identifier au réseau. **Le nom d'utilisateur et le mot de passe sont les mêmes que ceux utilisés au cégep.**



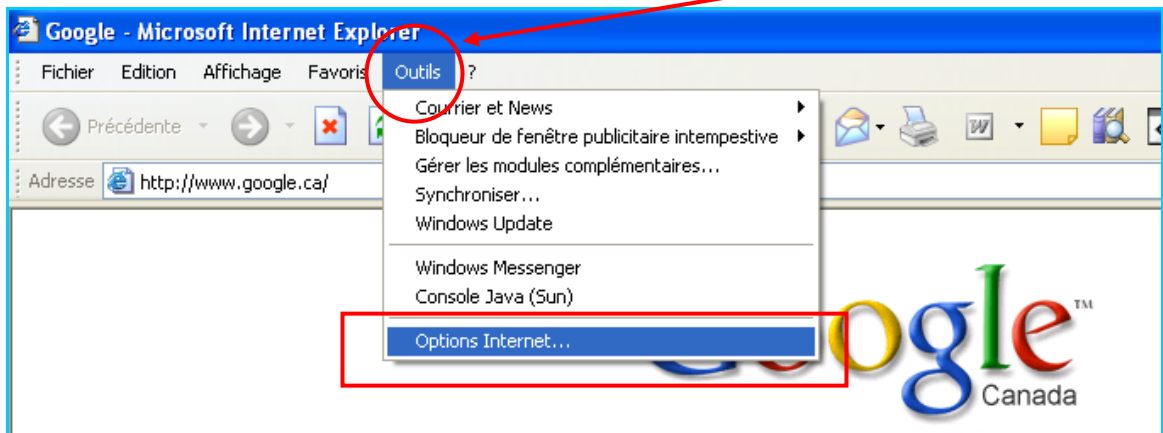
- 5 Une fois la connexion établie, vous verrez apparaître à l'écran la liste de vos dossiers et fichiers personnels.



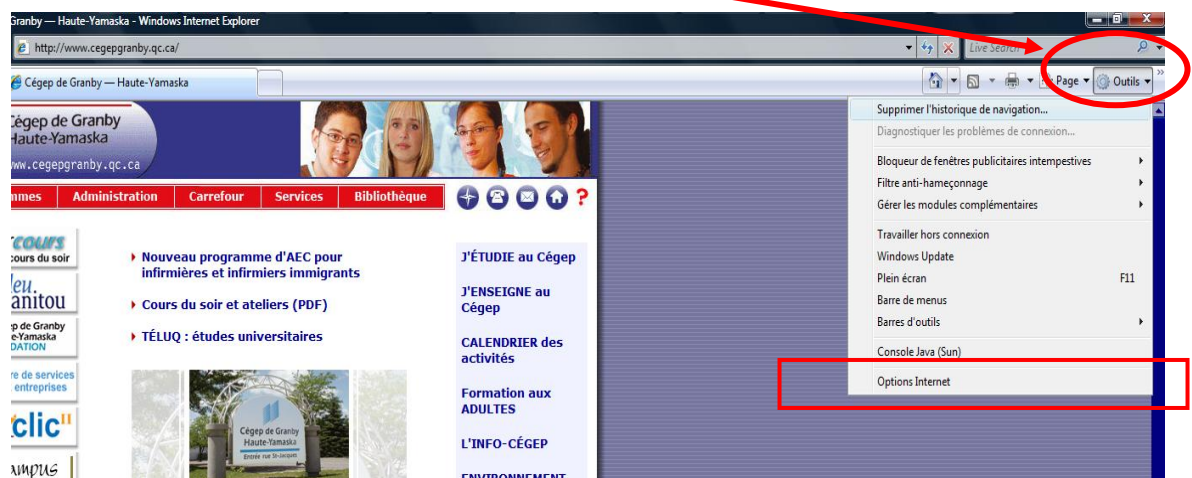
Problèmes de connexion

Si vous utilisez Internet Explorer et que vous n'arrivez pas à communiquer en mode FTP, assurez-vous d'avoir la configuration suivante dans les paramètres de Explorer.

- ◆ Cliquez « **Outils** ».
- ◆ Sélectionnez « **Options Internet** ».
- ◇ Internet Explorer 6



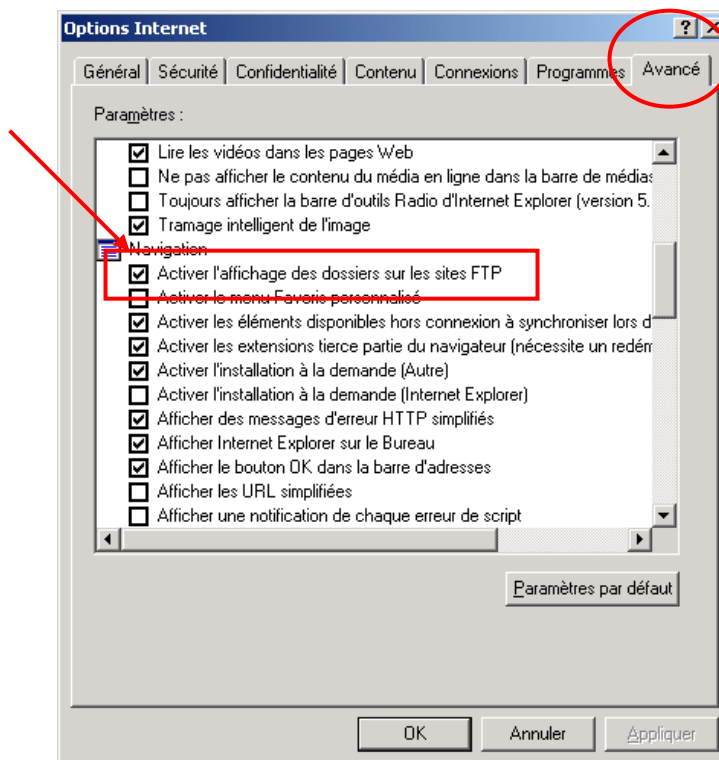
- ◇ Internet Explorer 7

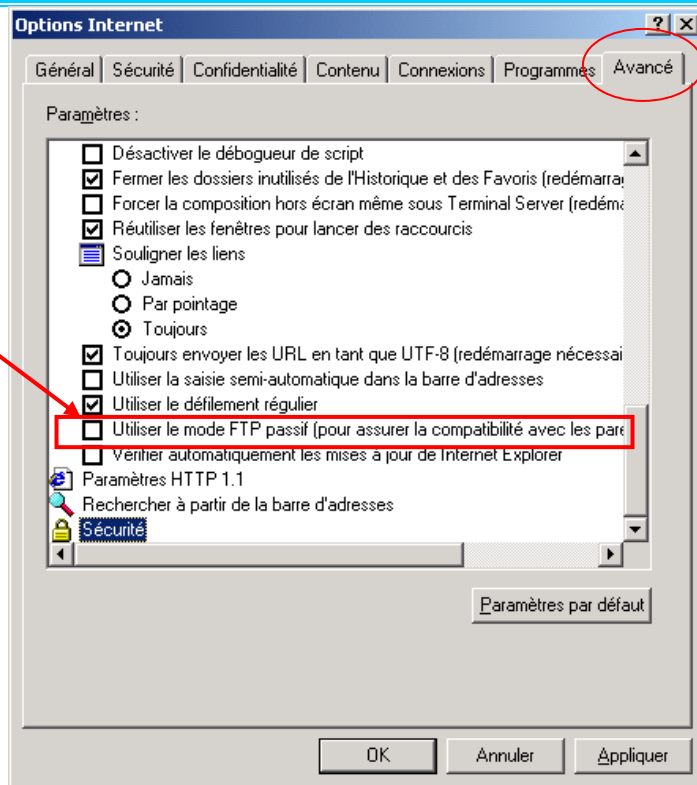


- ◆ Cliquez l'onglet « **Avancé** ».

Les 2 écrans suivants indiquent les paramètres qui doivent être configurés dans Explorer pour permettre l'accès au mode FTP.

- ◇ L'option « **Activer l'affichage des dossiers sur les sites FTP** » doit être cochée.
- ◇ L'option « **Utiliser le mode FTP passif** » ne doit pas être cochée.





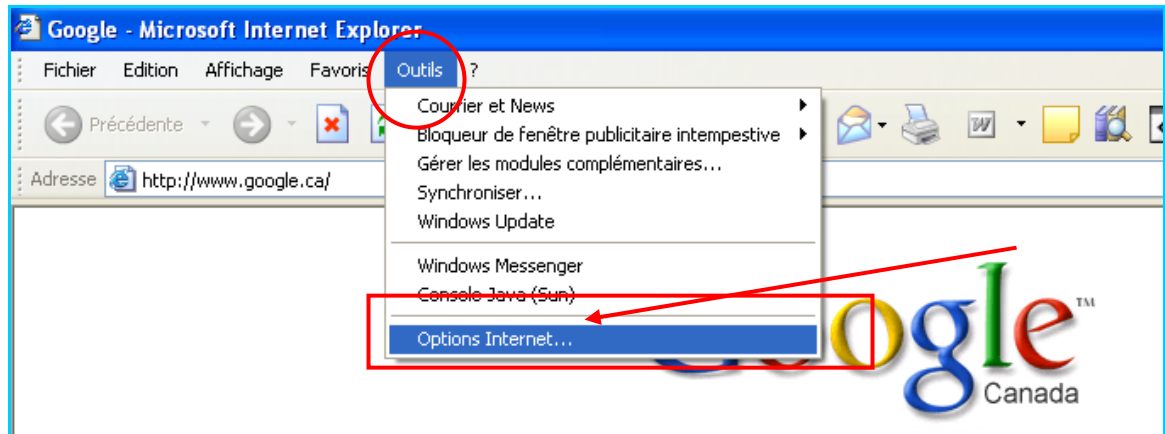
Changer de login

Une fois que vous êtes connecté avec un nom d'utilisateur, celui-ci peut demeurer dans les fichiers temporaires. Pour se connecter avec un login différent, vous devez supprimer ces fichiers.

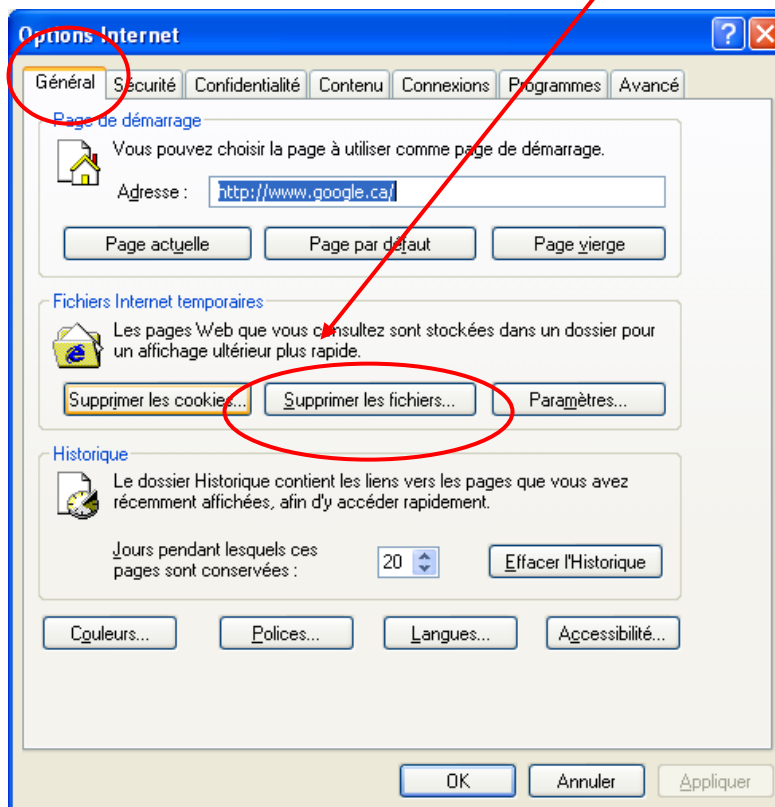
Internet Explorer 6

- ◆ Cliquez « **Outils** ».
- ◆ Sélectionnez « **Options Internet** ».

Accès FTP5 via maison Système d'exploitation : Windows

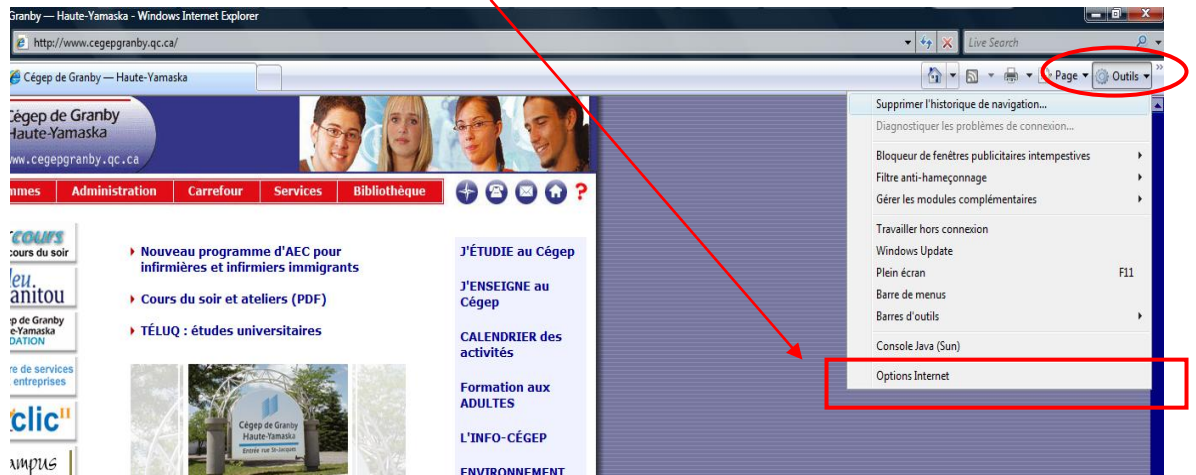


- ◆ Cliquez l'onglet « **Général** ».
- ◆ Cliquez « **Supprimer les fichiers...** ».

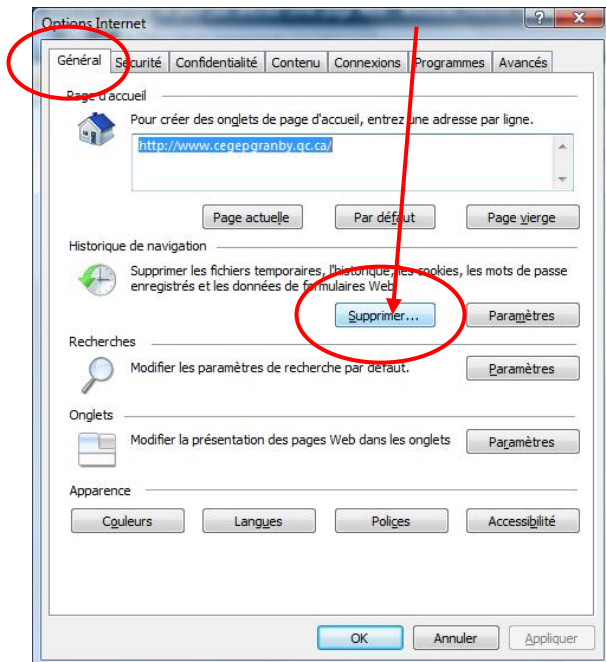


Internet Explorer 7

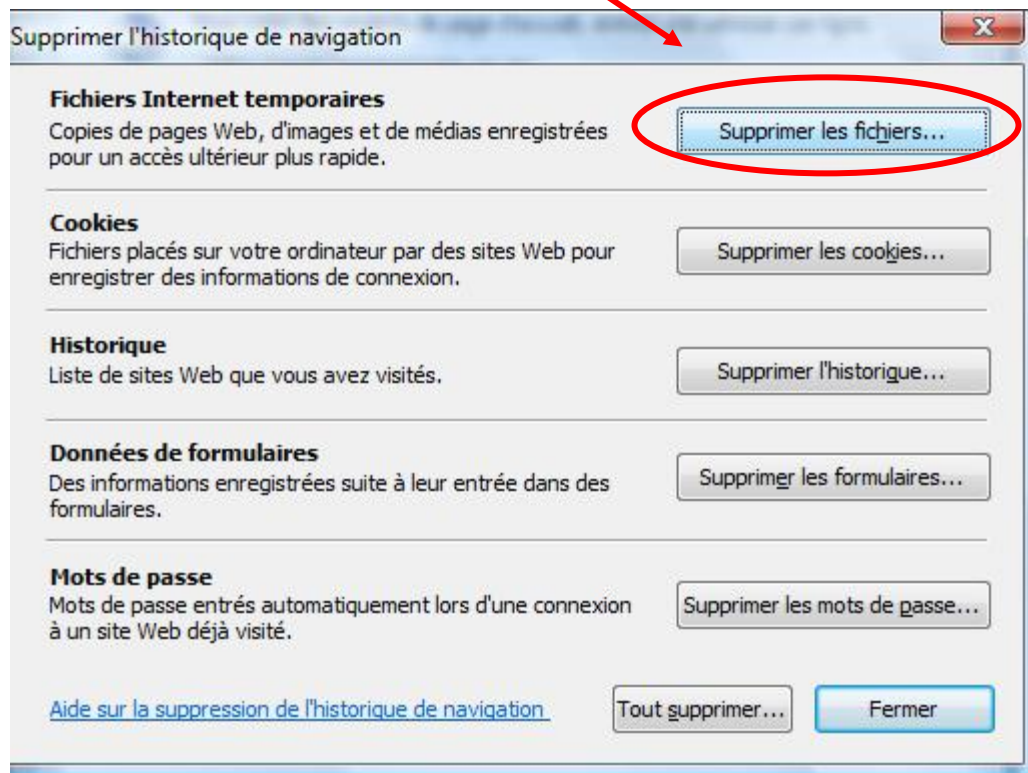
- ◆ Cliquez « **Outils** ».
- ◆ Sélectionnez « **Options Internet** ».



- ◆ Cliquez l'onglet « **Général** ».
- ◆ Cliquez « **Supprimer ...** » dans la zone « **Historique de navigation** ».



- ◆ Cliquez « **Supprimer les fichiers...** » dans la section « **Fichiers Internet temporaires** »..



Notes importantes

- 1 En mode FTP, Internet Explorer ne permet l'accès qu'à votre **répertoire personnel** (lecteur t: ou i: sur le réseau).
- 2 L'accès au réseau est possible pour tous les usagers, autant employés qu'étudiants.
- 3 Après 10 minutes d'inaction, le serveur ferme la session.
- 4 Assurez-vous d'avoir un mot de passe sécuritaire (non déductible).