



Hp LaserJet 4200
Utilisation du mode duplex
Systeme d'exploitation : Windows XP

TABLE DES MATIÈRES

	Page
UTILISATION DU MODE DUPLEX (RECTO / VERSO)	2
<i>Impression d'un seul document</i>	2
<i>Utiliser le mode duplex par défaut</i>	3
<i>Sélection du type de mode duplex</i>	5




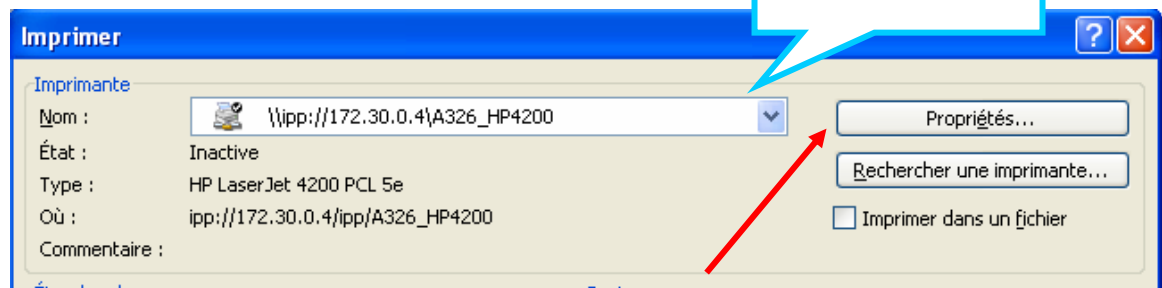
Hp LaserJet 4200 Utilisation du mode duplex Système d'exploitation : Windows XP

Utilisation du mode duplex (recto / verso)

Impression d'un seul document

Pour imprimer le document en cours :

- ◆ Sélectionnez du menu déroulant **> Fichier > Imprimer.**
- ◆ Sélectionnez l'imprimante désirée.
- ◆ Cliquez  .



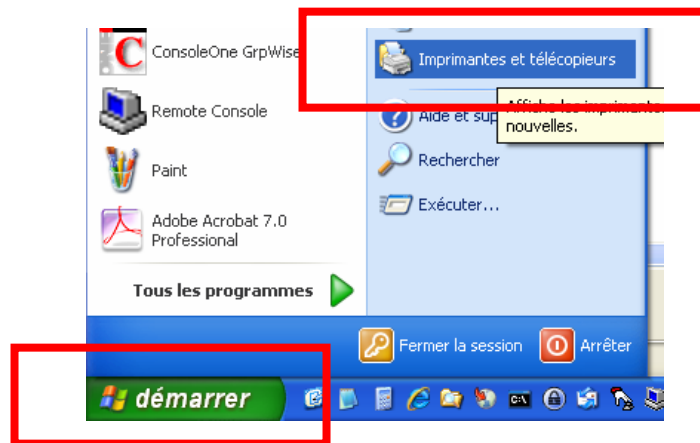
- ◆ Voir la section « **Sélection du type de mode duplex** ».

Hp LaserJet 4200 Utilisation du mode duplex Système d'exploitation : Windows XP

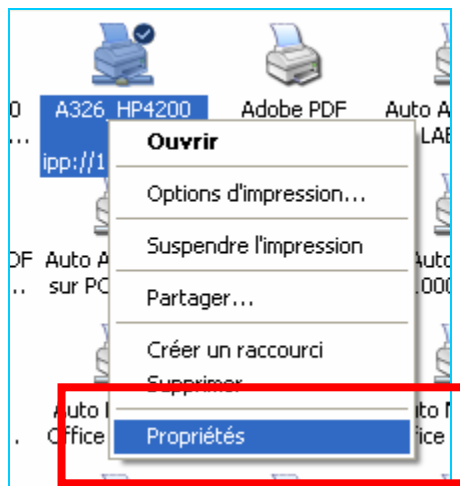
Utiliser le mode duplex par défaut

Si vous désirez imprimer en mode duplex sans modifier les propriétés d'impression pour chacun des documents.

- ◆ Cliquez sur **Démarrer > Imprimantes et télécopieurs**.



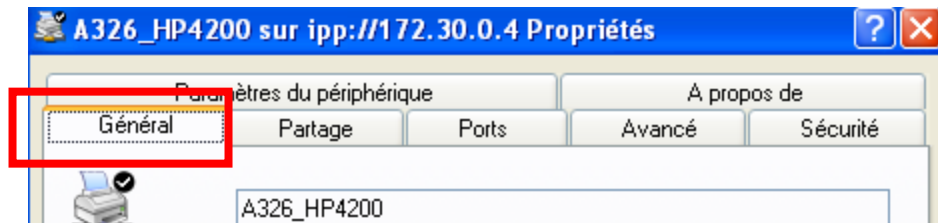
- ◆ Cliquez le bouton droit sur l'imprimante désirée.
- ◆ Sélectionnez « **Propriétés** ».



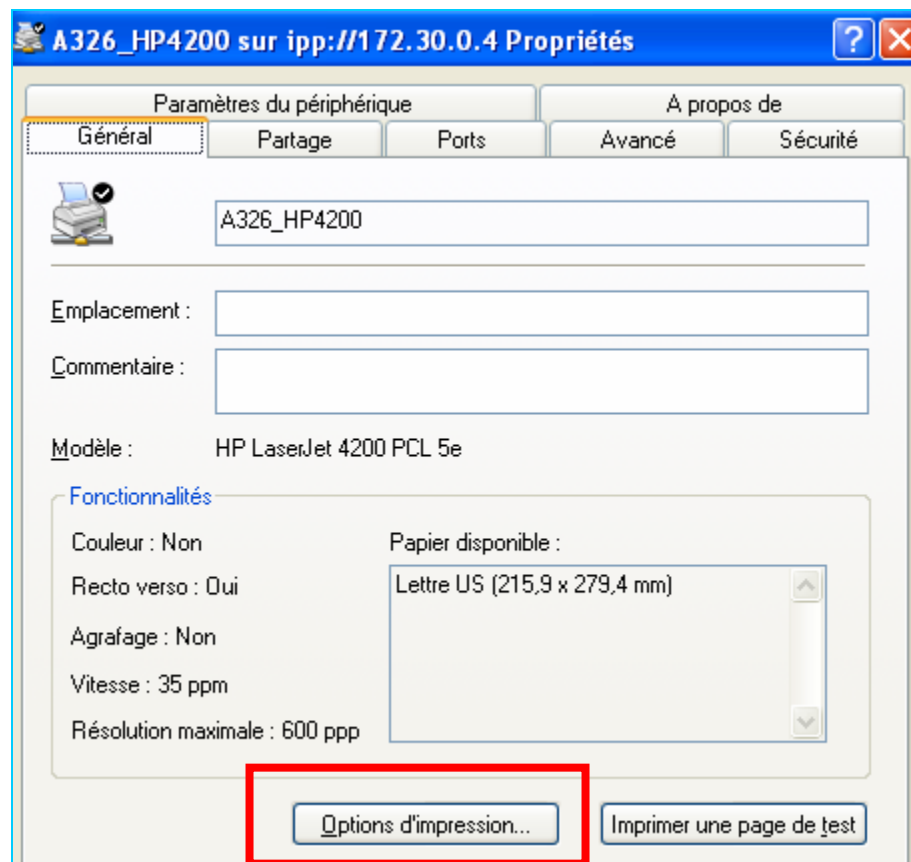


Hp LaserJet 4200 Utilisation du mode duplex Système d'exploitation : Windows XP

- ◆ Sélectionnez l'onglet « **Général** ».



- ◆ Cliquez sur le bouton « Options d'impression... ».



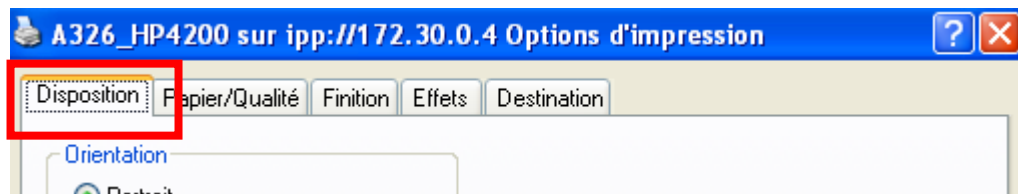
- ◆ Voir la section « **Sélection du type de mode duplex** ».



Hp LaserJet 4200 Utilisation du mode duplex Système d'exploitation : Windows XP

Sélection du type de mode duplex

- ◆ Sélectionnez l'onglet « **Disposition** ».



- ◆ Sélectionnez dans la section « **Imprimer en recto verso** » soit « **retourner sur les bords longs ou courts** ».

