




TABLE DES MATIÈRES

	Page
UTILISATION DE LANSCHOOL POUR LA DIFFUSION	2
DIFFUSION DE L'ORDINATEUR MAÎTRE À TOUS LES ORDINATEURS DU LABORATOIRE.	2
MODIFIER LE CURSEUR EN CRAYON.	3
DIFFUSION SUR UNE SÉLECTION D'ORDINATEURS SEULEMENT.	4
DIFFUSION AVEC LES COULEURS EXACTES.	5
ARRÊTER LA DIFFUSION.	6
CONTRÔLER UN ORDINATEUR ÉTUDIANT À PARTIR DU POSTE MAÎTRE.	7
DIFFUSER L'ÉCRAN D'UN ÉTUDIANT À LA CLASSE ENTIÈRE.	8
BLOQUER L'UTILISATION DE INTERNET EXPLORER	9
SAUVEGARDER L'ÉCRAN D'UN ÉTUDIANT DANS UN FICHER.	10
ENVOYER UN MESSAGE À UN OU PLUSIEURS ÉTUDIANTS.	11
COMMENT GELER LES ÉCRANS DES ÉTUDIANTS	13
<i>Comment modifier le message sur les écrans gelés.</i>	<i>14</i>


Utilisation de Lanschool pour la diffusion

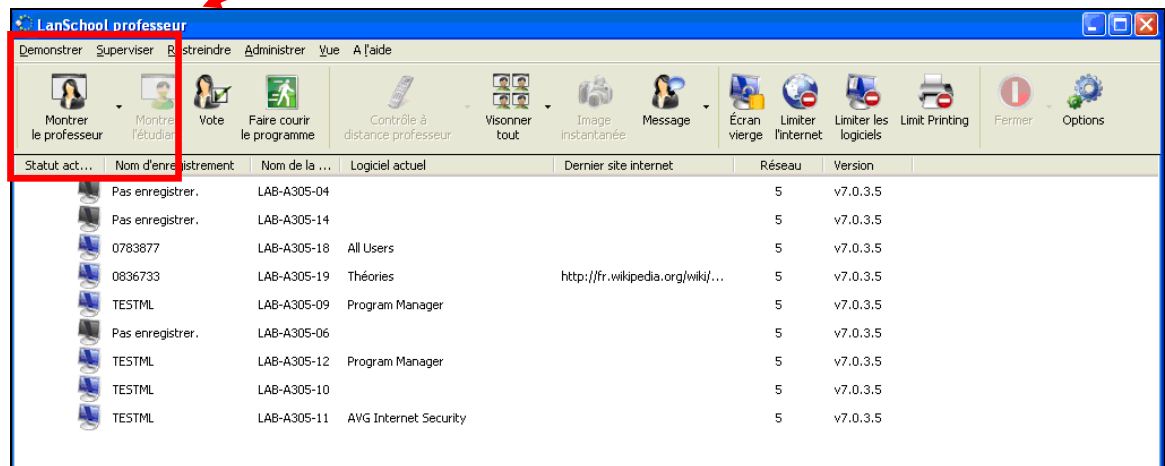
Diffusion de l'ordinateur maître à tous les ordinateurs du laboratoire.

- ◆ Les ordinateurs sur lesquels vous désirez diffuser doivent être démarrés.

- ◆ Sur la barre des tâches à l'extrême droite, cliquez l'icône .



- ◆ Cliquez .
 - Si vous désirez sélectionner le mode d'affichage, cliquez la flèche à droite du bouton « **Montrer le professeur** ».





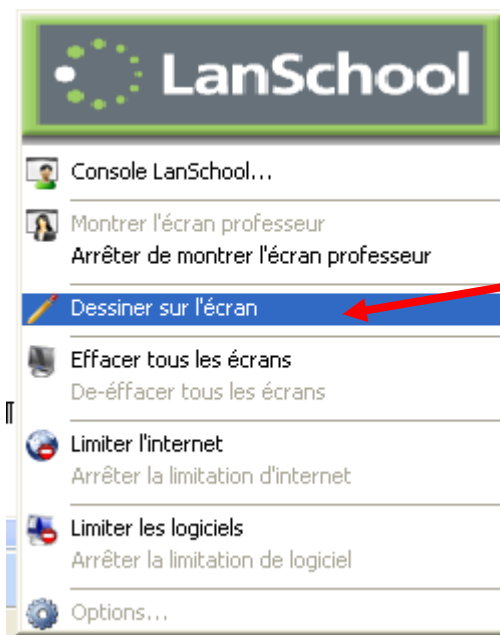
Modifier le curseur en crayon.

Il est possible de modifier le pointeur de la souris en crayon durant la diffusion.

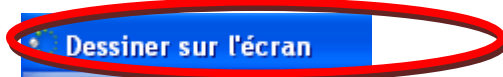
- ◆ Pendant la diffusion, sur la barre des tâches à l'extrême droite, clic droit sur l'icône




- ◆ Sélectionnez **«Dessinez sur l'écran»**



- ◆ Une fenêtre avec le titre **«Dessiner sur l'écran»** s'ouvre.



- ◆ Pour retourner en mode curseur, cliquez sur  de cette fenêtre



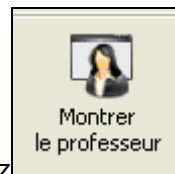
Utilisation de Lanschool 7 Système d'exploitation : Windows

Diffusion sur une sélection d'ordinateurs seulement.

Vous pouvez sélectionner un ou une série d'ordinateurs pour la diffusion. Les autres postes de travail pourront continuer de travailler.



- ◆ Sur la barre des tâches à l'extrême droite, cliquez l'icône
- ◆ Sélectionnez les postes désirés en maintenant la touche «CTRL» enfoncée.



- ◆ Une fois la sélection terminée, cliquez

The screenshot shows the 'Lanschool professeur' application window. The toolbar at the top contains various icons for classroom management. The 'Montrer le professeur' icon is highlighted with a red box. Below the toolbar is a table listing students and their computer configurations.

Statut	Nom d'enregistrement	Nom de la ...	Logiciel actuel	Dernier site internet	Réseau	Version
Pas enregistrer.	LAB-A305-04				5	v7.0.3.5
Pas enregistrer.	LAB-A305-14				5	v7.0.3.5
0783877	LAB-A305-18	ImageShack@ - Torrent Index - M...			5	v7.0.3.5
Pas enregistrer.	LAB-A305-19	LBeauregard		http://fr.wikipedia.org/wiki/...	5	v7.0.3.5
TESTML	LAB-A305-09	Program Manager			5	v7.0.3.5
Pas enregistrer.	LAB-A305-06				5	v7.0.3.5
TESTML	LAB-A305-12	Program Manager			5	v7.0.3.5
TESTML	LAB-A305-10				5	v7.0.3.5
TESTML	LAB-A305-11	AVG Internet Security			5	v7.0.3.5

Nombre total d'étudiant : 9 Selected Students: 4



Utilisation de Lanschool 7 Système d'exploitation : Windows

Diffusion avec les couleurs exactes.

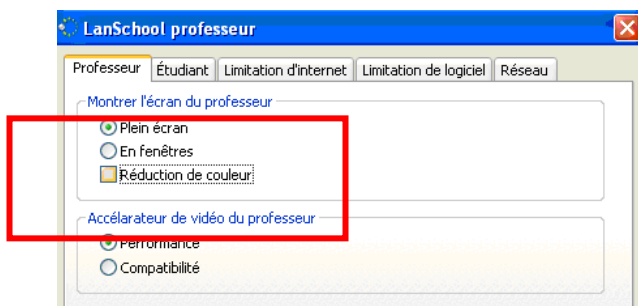
S.V.P Utilisez cette option seulement si les couleurs exactes sont nécessaires à la diffusion. Cette option n'est pas du tout conseillée par Lanschool.



- ◆ Sur la barre des tâches à l'extrême droite, clic droit sur l'icône
- ◆ Sélectionnez « **Options** ».




- ◆ Sélectionnez l'onglet « **Professeur** ».
- ◆ Décochez la case « **Réduction de couleur** ».



- ◆ Cliquez 



Arrêter la diffusion.

- ◆ Sur la barre des tâches à l'extrême droite, clic droit sur l'icône .
- ◆ Sélectionnez « **Arrêter de montrer l'écran professeur** ».



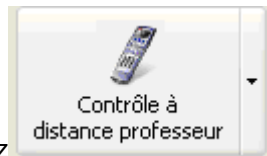


Contrôler un ordinateur étudiant à partir du poste maître.

Vous pouvez, à partir du poste maître, prendre le contrôle d'un poste étudiant.



- ◆ Sur la barre des tâches à l'extrême droite, cliquez sur l'icône
- ◆ Sélectionnez le poste désiré.



- ◆ Cliquez

Statut act...	Nom d'enregistrement	Nom de la ...	Logiciel actuel	Dernier site internet	Réseau	Version
Pas enregistrer.	LAB-A305-04				5	v7.0.3.5
Pas enregistrer.	LAB-A305-14				5	v7.0.3.5
0783877	LAB-A305-18		TV-Series RapidShare Links: Sear...		5	v7.0.3.5
Pas enregistrer.	LAB-A305-19		LBeauregard	http://fr.wikipedia.org/wiki/...	5	v7.0.3.5
TESTML	LAB-A305-09		Program Manager		5	v7.0.3.5
Pas enregistrer.	LAB-A305-06				5	v7.0.3.5
TESTML	LAB-A305-12		Program Manager		5	v7.0.3.5
TESTML	LAB-A305-10				5	v7.0.3.5
TESTML	LAB-A305-11		AVG Internet Security		5	v7.0.3.5



- ◆ Pour terminer le contrôle à distance, cliquez

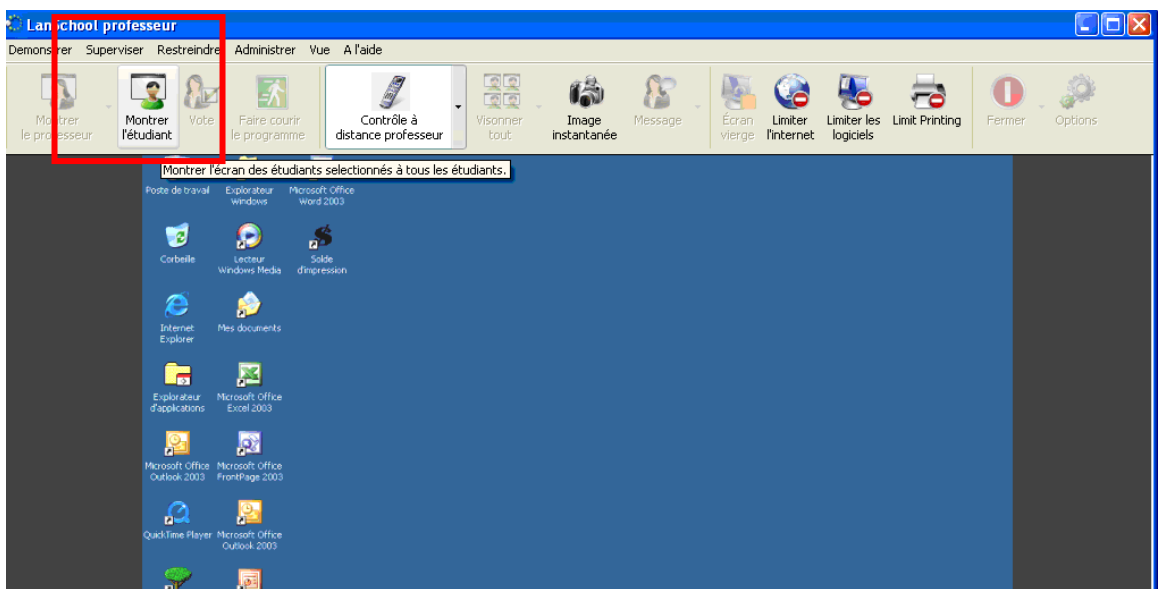


Diffuser l'écran d'un étudiant à la classe entière.

- ◆ Effectuez l'étape « **Contrôle d'un ordinateur étudiant à partir du poste maître.** ».




- ◆ Cliquez



- ◆ Cliquez pour terminer la diffusion.

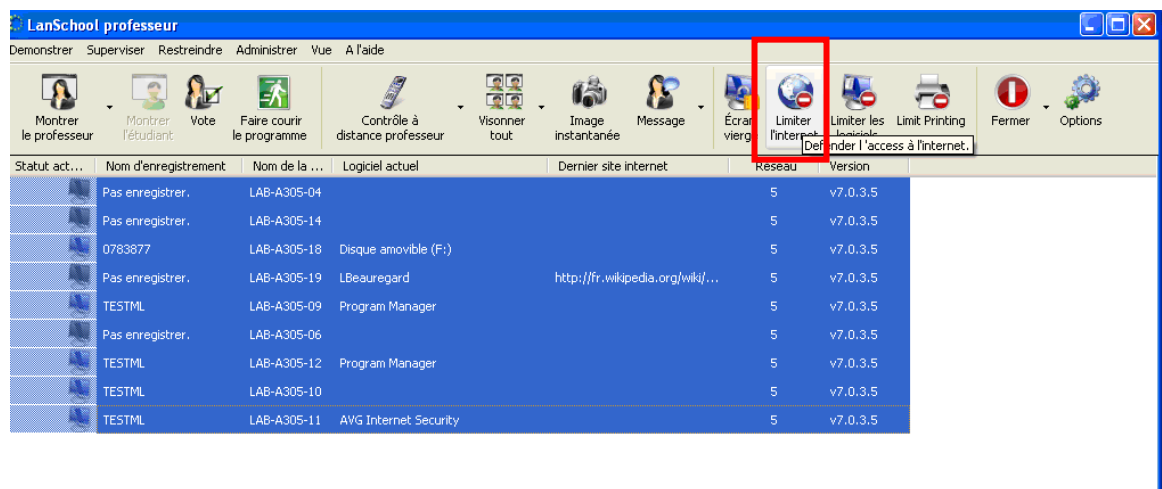
Bloquer l'utilisation de Internet Explorer

Vous pouvez bloquer l'utilisation du logiciel Internet Explorer sur les ordinateurs des étudiants


- ◆ Sur la barre des tâches à l'extrême droite, cliquez l'icône .
- ◆ Sélectionnez les postes désirés en maintenant la touche «CTRL» enfoncée.
 - Appuyez «CTRL+A» pour tous.




- ◆ Cliquez




Statut act...	Nom d'enregistrement	Nom de la ...	Logiciel actuel	Dernier site internet	Reseau	Version
	Pas enregistrer.	LAB-A305-04			5	v7.0.3.5
	Pas enregistrer.	LAB-A305-14			5	v7.0.3.5
	0783877	LAB-A305-18	Disque amovible (F:)		5	v7.0.3.5
	Pas enregistrer.	LAB-A305-19	LBeauregard	http://fr.wikipedia.org/wiki/...	5	v7.0.3.5
	TESTML	LAB-A305-09	Program Manager		5	v7.0.3.5
	Pas enregistrer.	LAB-A305-06			5	v7.0.3.5
	TESTML	LAB-A305-12	Program Manager		5	v7.0.3.5
	TESTML	LAB-A305-10			5	v7.0.3.5
	TESTML	LAB-A305-11	AVG Internet Security		5	v7.0.3.5

- ◆ Le signe  apparaît à gauche des postes sélectionnés pour indiquer que l'accès à Internet Explorer est bloqué.



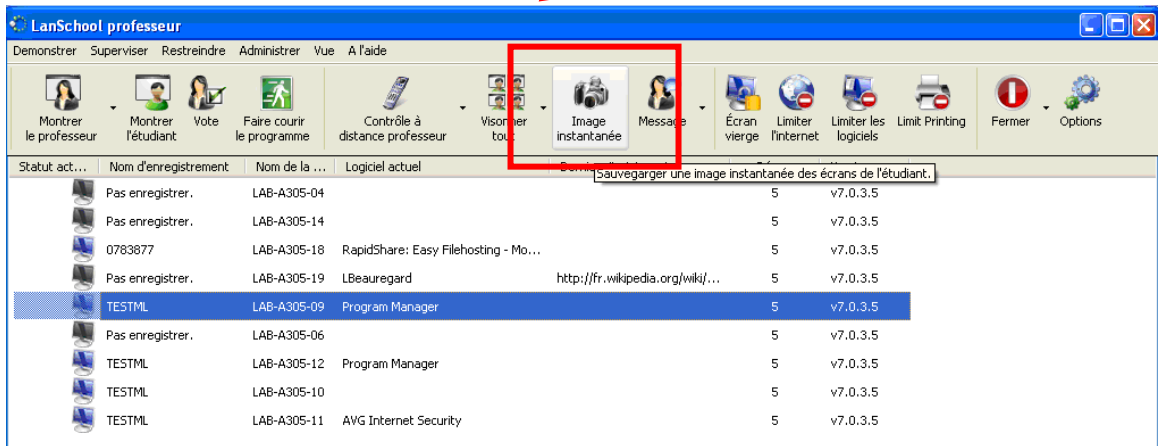
- ◆ Cliquez sur  pour redonner l'accès aux étudiants.

Sauvegarder l'écran d'un étudiant dans un fichier.

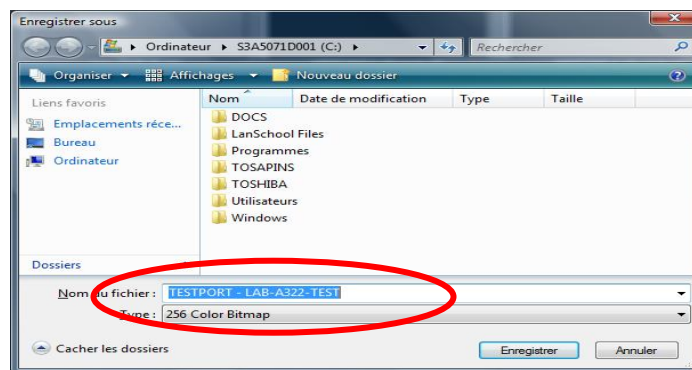
- ◆ Sur la barre des tâches à l'extrême droite, cliquez l'icône .
- ◆ Sélectionnez le poste désiré.



- ◆ Cliquez




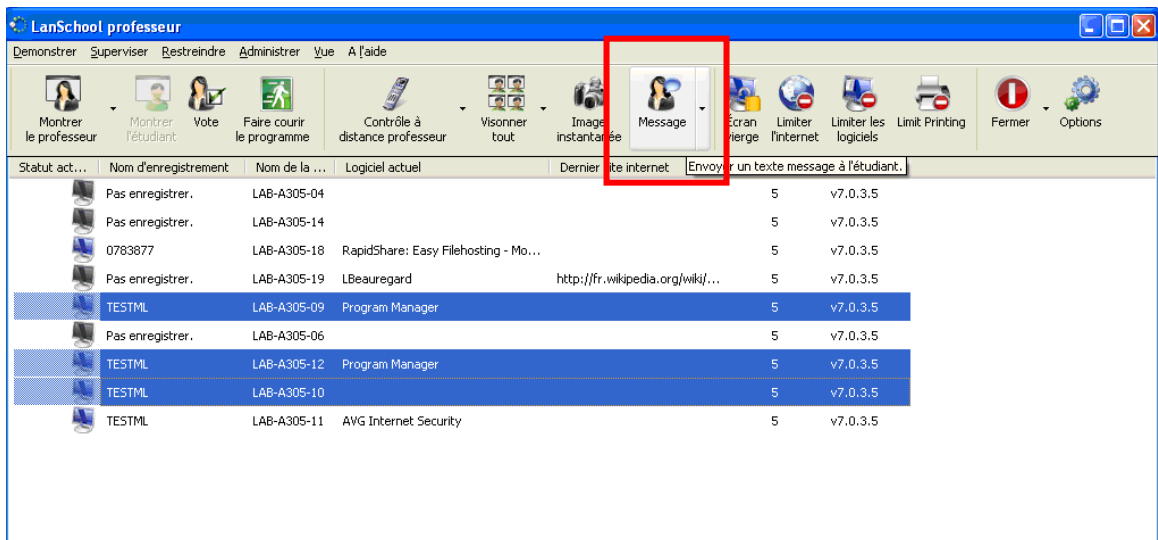
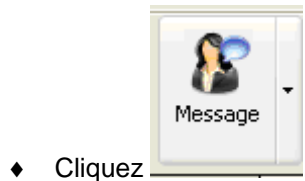
- ◆ Choisissez l'emplacement de sauvegarde de image.





Envoyer un message à un ou plusieurs étudiants.

- ◆ Sur la barre des tâches à l'extrême droite, cliquez l'icône .
- ◆ Sélectionnez les postes désirés en maintenant la touche «CTRL» enfoncée.
 - Appuyez «CTRL+A» pour tous.





Utilisation de Lanschool 7 Système d'exploitation : Windows

- ◆ Inscrivez le message désiré dans la fenêtre « **Entrer le message à envoyer à (aux) l'étudiant(s) :** ».

Envoyer un message

Entrer le message à envoyer à (aux) l'étudiant(s) :

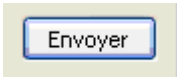
un message

Envoyer

Envoyer anonymement

Histoire des messages :


Fermer

- ◆ Cliquez  .

Comment geler les écrans des étudiants

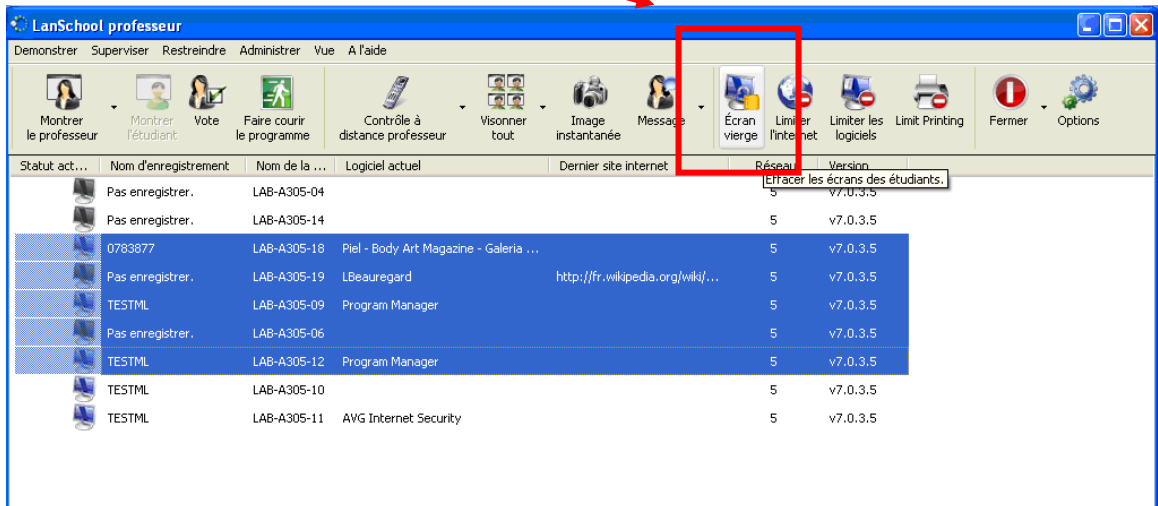
Il est possible d'empêcher l'utilisation des ordinateurs aux étudiants.



- ◆ Sur la barre des tâches à l'extrême droite, cliquez l'icône .
- ◆ Sélectionnez les postes désirés en maintenant la touche «CTRL» enfoncée.
 - Appuyez «CTRL+A» pour tous.



- ◆ Cliquez



Statut act...	Nom d'enregistrement	Nom de la ...	Logiciel actuel	Dernier site internet	Réseau	Version
	Pas enregistrer.	LAB-A305-04			5	v7.0.3.5
	Pas enregistrer.	LAB-A305-14			5	v7.0.3.5
	0783877	LAB-A305-18	Piel - Body Art Magazine - Galeria ...		5	v7.0.3.5
	Pas enregistrer.	LAB-A305-19	LBeaugard	http://fr.wikipedia.org/wiki/...	5	v7.0.3.5
	TESTML	LAB-A305-09	Program Manager		5	v7.0.3.5
	Pas enregistrer.	LAB-A305-06			5	v7.0.3.5
	TESTML	LAB-A305-12	Program Manager		5	v7.0.3.5
	TESTML	LAB-A305-10			5	v7.0.3.5
	TESTML	LAB-A305-11	AVG Internet Security		5	v7.0.3.5



- ◆ Cliquez de nouveau pour redonner le contrôle.



Comment modifier le message sur les écrans gelés.

Vous pouvez modifier le message qui apparaît sur les postes au moment du blocage. Cette étape doit être faite avant de geler ceux-ci.



- ◆ Sur la barre des tâches à l'extrême droite, faire un clic droit sur l'icône
- ◆ Sélectionnez «**Options**»

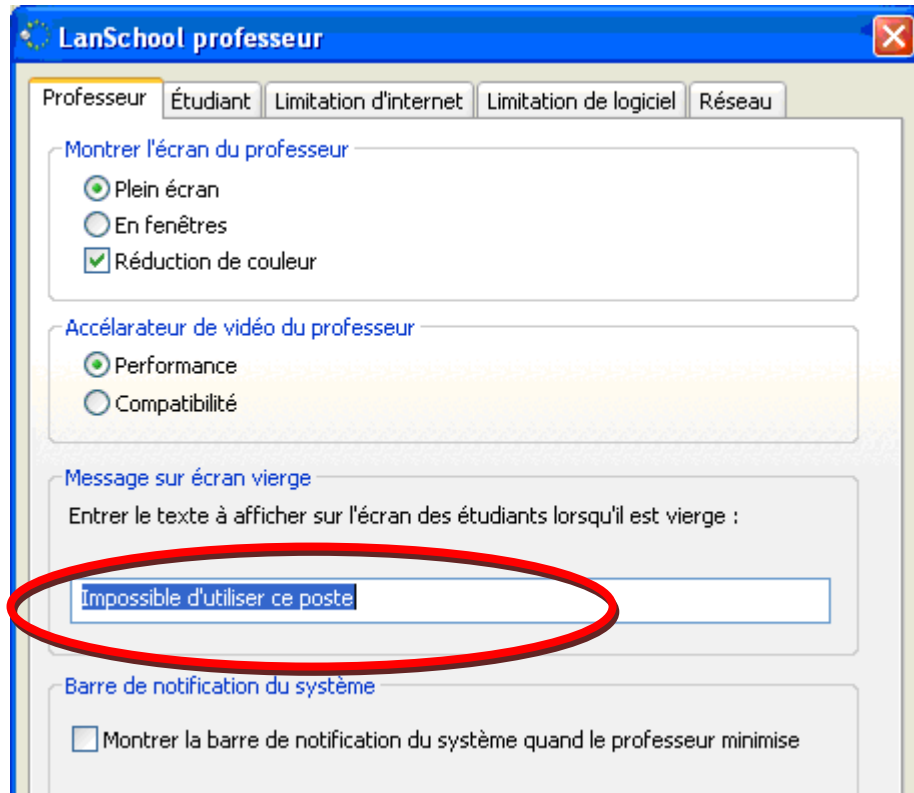


- ◆ Sélectionnez l'onglet « **Professeur** ».



Utilisation de Lanschool 7 Système d'exploitation : Windows

- ◆ Dans « **Entrer le texte à afficher ...** », inscrivez le texte que vous souhaitez afficher sur les écrans.



- ◆ Cliquez  .