

Service informatique

Accéder à mon courriel par Internet

Guide d'accès

CHANTALE GUILLEMETTE

15 août 2006



Cégep de Granby
Haute-Yamaska
www.cegepgranby.qc.ca

235, rue St-Jacques
C.P. 7000, Granby (Québec) J2G 9H7
Téléphone : (450) 372-6614
Télécopieur : (450) 372-6565

TABLE DES MATIÈRES

	Page
PRÉSENTATION	3
DÉMARRAGE DE WEBACCESS	3
DÉCONNEXION	6

Présentation

Tous les employés du Cégep de Granby Haute-Yamaska possèdent une adresse de courrier électronique se terminant par @CegepGranby.qc.ca.

C'est par le programme GroupWise que se fait la gestion des messages et de l'agenda. Système intégré, toutes les informations qui y sont consignées (courriels, notes, tâches, rendez-vous) sont enregistrées sur un serveur ici même au cégep.

Le Client GroupWise est installé sur tous les postes administratifs et sur ceux des enseignants. Très convivial, ce programme est la solution recommandée pour la gestion des messages et de l'agenda.



Le Client GroupWise est identifié par l'icône

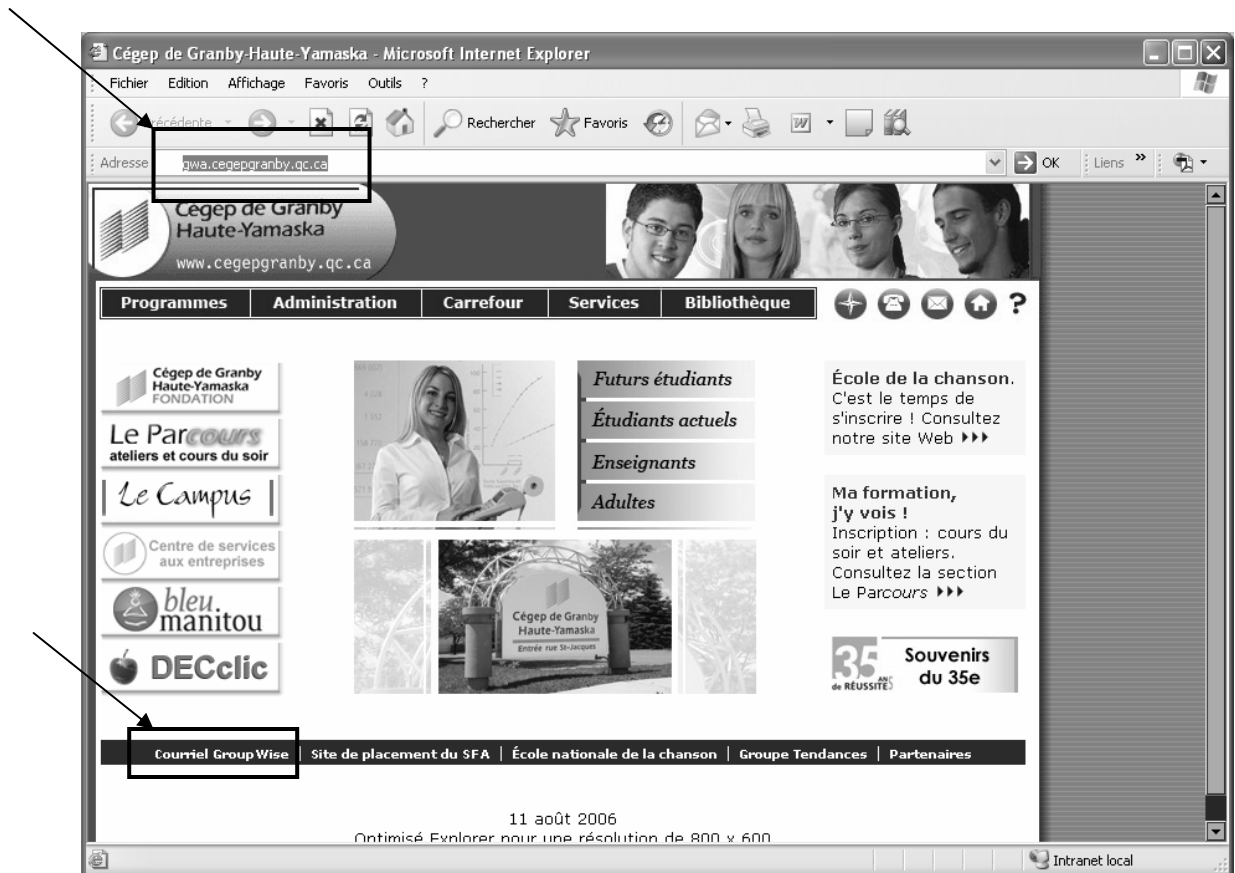
Lorsque l'icône GroupWise n'est pas présent, il est possible d'accéder au serveur de messagerie grâce à une adresse Internet. Une fois connecté, c'est le programme « GroupWise WebAccess » qui entrera en fonction.

Les étapes qui suivent expliquent comment démarrer WebAccess. Cette procédure sera fort utile pour ceux qui désirent traiter leurs messages de la maison.

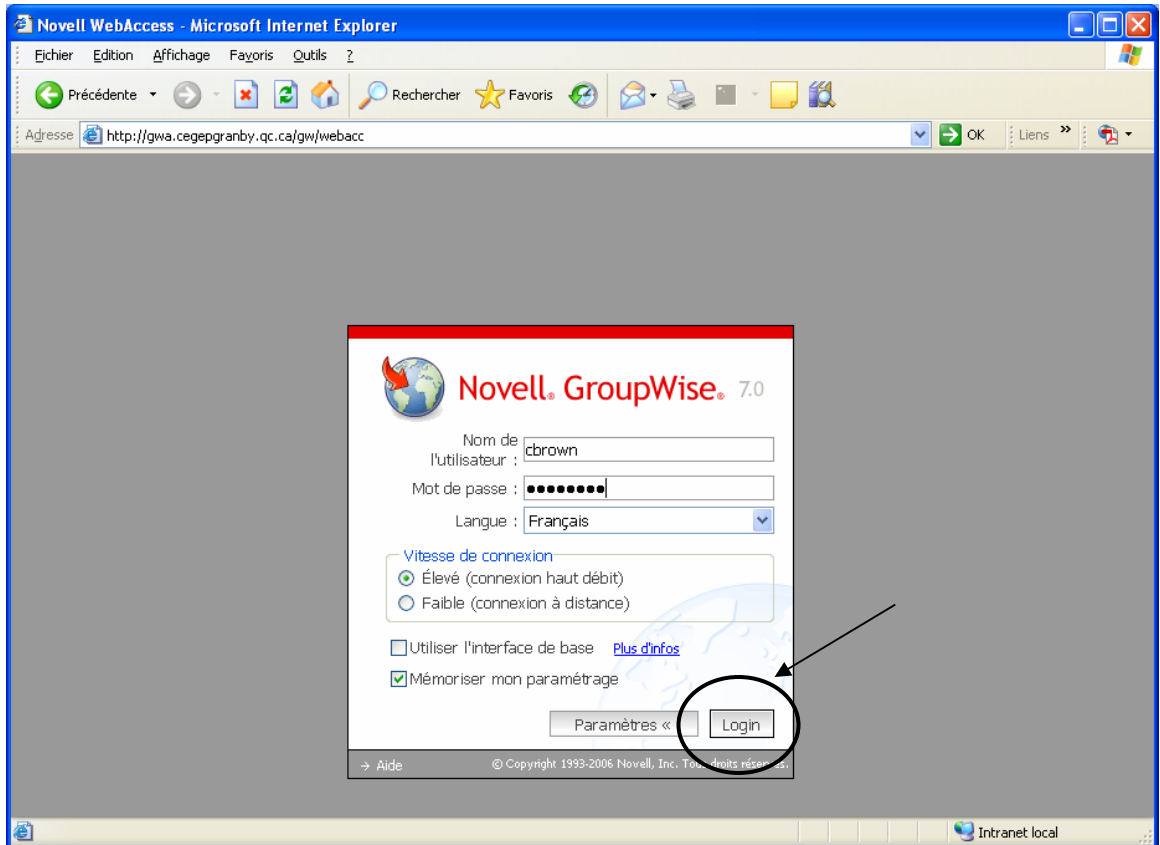
Démarrage de WebAccess

- ◆ Démarrez un fureteur (Explorer par exemple).
- ◆ Tapez l'adresse suivante : **gwa.cegepgranby.qc.ca**. (Ne pas taper www devant l'adresse.)

Le WebAccess est aussi disponible à partir du site www.cegepgranby.qc.ca. Sur la page d'accueil, cliquez sur « Courriel GroupWise » en bas à gauche de l'écran.



- ◆ Sélectionnez la langue et cliquez sur .
- ◆ Entrez votre nom d'utilisateur ainsi que votre mot de passe de courriel et cliquez sur « Login ». Vous pouvez laisser les paramètres proposés, à moins que votre lien Internet à la maison soit lent.

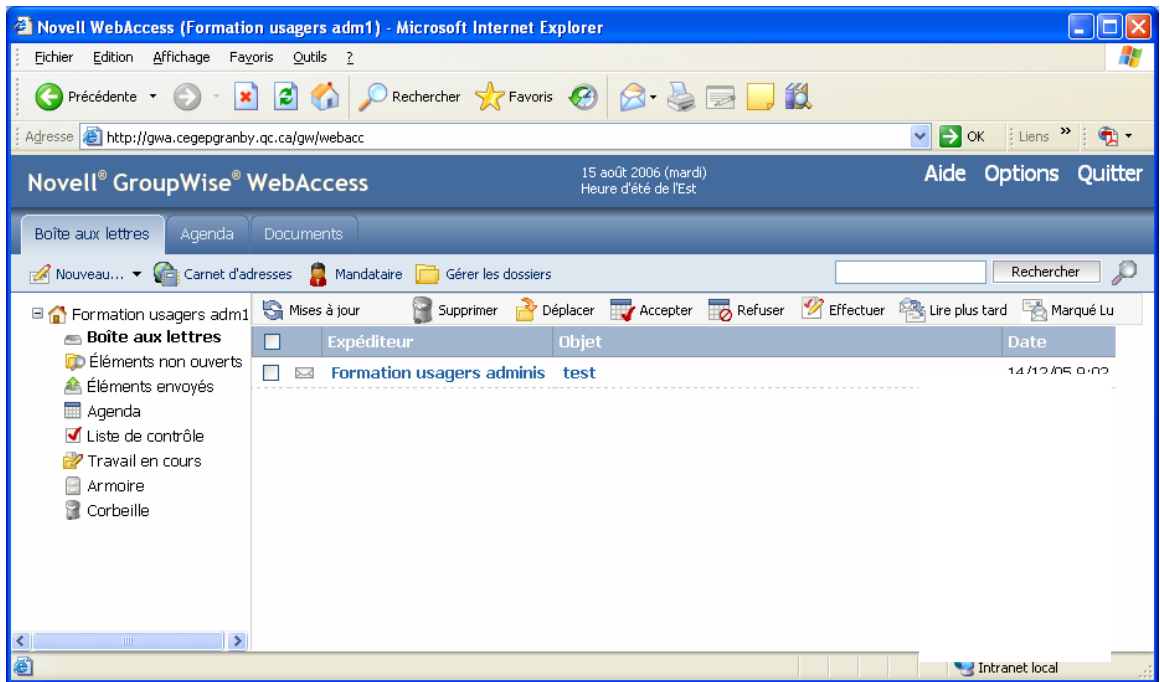


Le nom d'utilisateur de même que le mot de passe ont été fournis lors de la création de votre compte de réseau et de votre adresse de courriel. En cas d'oubli, contactez le Service informatique au 450 372-6614 poste 341 ou à l'adresse SI@CegepGranby.qc.ca

.....
Attention : le nom d'utilisateur représente la première partie de l'adresse, soit ce qui se trouve devant le caractère @.
.....

.....
Attention : le mot de passe doit toujours être tapé en lettres minuscules.
.....

Voici un exemple d'un écran de GroupWise Web Access.



Déconnexion

- ◆ Pour quitter convenablement GroupWise WebAccess, cliquez sur « Quitter »

